



*Herramientas para
reparación de vehículos*



REAL TOOLS FOR REAL WORK.™

Índice

04 |



Herramientas inalámbricas IQ^V™ y accesorios

Llaves de impacto y atornilladores
Carracas
Taladros-atornilladores
Otras herramientas
Baterías y cargadores

14 |



Llaves de impacto neumáticas

1/4" y 3/8"
1/2"
3/4"
1" (de pistola y rectas)
Accesorios
Kits de servicio

34 |



Carracas neumáticas

1/2"
3/8"
1/4"

38 |



Amoladoras neumáticas

Amoladoras de matricería
Amoladoras de disco

44 |



Herramientas de acabado neumáticas

Lijadoras y pulidoras neumáticas
Platos, discos y boinas

50 |



Martillos neumáticos y accesorios

Martillo neumático
Desincrustador de agujas
Accesorios

54 |



Taladros y atornilladores neumáticos y herramientas para aplicaciones especiales

Taladros
Atornilladores
Herramientas neumáticas para aplicaciones especiales

62 |



Accesorios

Acoplamientos y conectores
Mangueras
Lubricantes



La nueva serie IQ^V se compone de herramientas como tienen que ser: la potencia de las herramientas neumáticas con la comodidad de las inalámbricas.

Herramientas inalámbricas IQ^V™ y accesorios

- 06 | Llaves de impacto y atornilladores
- 09 | Carracas
- 10 | Taladros-atornilladores
- 11 | Otras herramientas
- 12 | Baterías y cargadores

Garantía de la serie IQ^V
La serie IQ^V incluye la IQ^{V20} y la IQ^{V12}

3 AÑOS Garantía limitada para herramientas y cargadores	2 AÑOS Sustitución de la batería de gran capacidad	1 AÑO Sustitución de la herramienta, la batería y el cargador
---	--	---

Consulte los términos y condiciones oficiales en ingersollrandproducts.com/cordless. Pueden variar según el país.

Peter Mayrhofer no es de los que se conforman con tener que elegir entre la comodidad y el rendimiento, sino que quiere las dos cosas en una sola herramienta compacta. Y la nueva línea IQ^V™ le da exactamente lo que quiere: las llaves de impacto inalámbricas pueden aflojar incluso los pernos que más se resisten. Le proporcionan toda la potencia que necesita, con la facilidad de manejo y la accesibilidad que espera. Peter Mayrhofer, Inzell

Herramientas inalámbricas IQ^V™ y accesorios



W7152
1/2" ■ Solo herramienta - 20 V



Funda protectora
W7152-BOOT
CCN: 47621732001

- 1360 Nm de par máximo en aflojado y 2040 Nm de par de despegue
- Sistema de control de potencia IQV con cuatro modos: máxima potencia, media potencia, apriete con llave y apriete a mano
- Motor sin escobillas con tecnología IQV
- Linterna antisombra 360°

También disponible
W7172
3/4" Solo herramienta - 20 V

Disponible en kits
W7152-K22B-EU 1/2" Kit de 5 Ah
CCN: 47665717001
W7172-K22B-EU 3/4" Kit de 5 Ah
CCN: 47671646001
W7252-K22B-EU 1/2" Kit de 5 Ah
CCN: 47665719001



Llave de impacto con eje de salida de 1/2", cargador de 12/20 V, 2 baterías de iones de litio BL2022 (5 Ah) y estuche

Ref.	CCN	Batería	V	pulgadas	Nm	rpm	Impactos/minuto	kg	mm	dB(A)	m/s ² /K ⁽¹⁾
W7152	47633386001	BL2022	20	1/2" □	1360	0-1900	2450	3,4	207	95	17,3/7
W7252	47633389001	BL2022	20	1/2" □	1360	0-1900	2450	3,6	257	95	17,2/2,3
W7172	47663441001	BL2022	20	3/4" □	1360	0-1900	2450	3,5	215	95	17,3/7

⁽¹⁾ ISO60745 – Medición en 3 ejes: nivel de vibración/incertidumbre de medida.

El peso incluye los de la herramienta y la batería

Herramientas inalámbricas IQ^V™ y accesorios | Llaves de impacto y atornilladores

W7150EU
1/2" ■ Solo herramienta - 20 V



- 1057 Nm de par máximo de apriete y 1486 Nm de par de despegue: la mayor potencia en su categoría.
- La carcasa del cuerpo principal reforzada con acero aporta una resistencia sin igual en caso de caída.
- El gatillo progresivo con freno electrónico proporciona el máximo control de la herramienta.

Funda protectora
W7150-BOOT
CCN: 48401855IRI

Disponible en kits
W7150EU-K22 1/2" Kit de 5 Ah
CCN: 47524963001

W5153
1/2" ■ Solo herramienta - 20 V



- 500 Nm de par máximo en aflojado y 750 Nm de par de despegue
- Sistema de control de potencia IQV con cuatro modos: máxima potencia, media potencia, apriete con llave y apriete a mano
- Motor sin escobillas con tecnología IQV
- Linterna antisombra

También disponible
W5133
3/8" Solo herramienta - 20 V

Funda protectora
W5132-BOOT
CCN: 47555745001

Disponible en kits
W5153-K22A-EU 1/2" Kit de 2,5 y 5 Ah
CCN: 47665713001
W5153-K22B-EU 1/2" Kit de 5 Ah
CCN: 47665714001
W5133-K22A-EU 3/8" Kit de 2,5 y 5 Ah
CCN: 47665715001
W5133-K22B-EU 3/8" Kit de 5 Ah
CCN: 47665716001



Llave de impacto con eje de salida de 1/2", cargador de 12/20 V, 2 baterías de iones de litio BL2022 (5 Ah) y estuche



Llave de impacto con eje de salida de 1/2", cargador de 12/20 V, 2 baterías de iones de litio BL2012 (2,5 Ah) y BL2022 (5 Ah) y estuche

W5111
1/4" ■ Solo herramienta - 20 V



- Hasta 260 Nm de par máximo en aflojado
- La carcasa del cuerpo principal reforzada con acero aporta una resistencia sin igual en caso de caída.
- El gatillo progresivo con freno electrónico proporciona el máximo control de la herramienta.

Funda protectora
W5111-BOOT
CCN: 47499747001

Disponible en kits
W5111-K22-EU Kit hexagonal de 1/4"
CCN: 47530971001



Atornillador de impacto hexagonal de 1/4", cargador de 12/20 V, dos baterías de iones de litio BL2012 (2,5 Ah) y estuche

Ref.	CCN	Batería	V	pulgadas	Nm	rpm	Impactos/minuto	kg	mm	dB(A)	m/s ² /K ⁽¹⁾
W7150EU	48391692	BL2022	20	1/2" □	1057	1900	2300	3,10	238	89	12,2/1,8
W5133	47636405001	BL2022	20	3/8" □	500	2100	3300	2,40	179	90	12,6/1,7
		BL2012	20	3/8" □	400	2100	3100	2,10	179	90	16,1/2,6
W5153	47636406001	BL2022	20	1/2" □	500	2100	3300	2,40	183	90	12,6/1,7
		BL2012	20	1/2" □	400	2100	3100	2,10	183	90	16,1/2,6
W5111	48620793	BL2012	20	1/4" ○	240	1900	2800	1,60	154	86,0	4,7/1,2

⁽¹⁾ ISO60745 – Medición en 3 ejes: nivel de vibración/incertidumbre de medida.

El peso incluye los de la herramienta y la batería

Herramientas inalámbricas IQ^V™ y accesorios | Llaves de impacto y atornilladores

W1110
1/4" Solo herramienta - 12 V



- Par máximo de 135 Nm
- La carcasa del cuerpo principal reforzada con acero aporta una resistencia a caídas sin igual.
- El gatillo progresivo con freno electrónico proporciona el máximo control de la herramienta.

Disponible en kits
W1110EU-K2 Kit hexagonal de 1/4"
CCN: 47500087001



Atornillador de impacto hexagonal de 1/4", dos baterías de iones de litio BL1203 (2 Ah)

W1120
1/4" Solo herramienta - 12 V



- Par máximo de 135 Nm
- La carcasa del cuerpo principal reforzada con acero aporta una resistencia a caídas sin igual.
- El gatillo progresivo con freno electrónico proporciona el máximo control de la herramienta.

Disponible en kits
W1120EU-K2 Kit de 1/4" CCN:
47500088001



Llave de impacto con eje de salida de 1/4", cargador, 2 baterías de iones de litio BL1203 (2 Ah)

W1130
3/8" Solo herramienta - 12 V



- Par máximo de 135 Nm
- La carcasa del cuerpo principal reforzada con acero aporta una resistencia a caídas sin igual.
- El gatillo progresivo con freno electrónico proporciona el máximo control de la herramienta.

Disponible en kits
W1130EU-K2 Kit de 3/8"
CCN: 47500089001



Llave de impacto con eje de salida de 3/8", cargador, 2 baterías de iones de litio BL1203 (2 Ah)

Ref.	CCN	Batería	V	pulgadas	Nm	rpm	Impactos/minuto	kg	mm	dB(A)	m/s ² /K ⁽¹⁾
W1110	47500078001	BL1203	12	¼"	135	1900	3300	1,05	150	82,0	4,5/3
W1120	47500081001	BL1203	12	¼"	135	2700	3300	1,04	150	82	3,8/2,7
W1130	47500084001	BL1203	12	⅜"	135	2700	3300	1,04	150	82	3,8/2,7

⁽¹⁾ ISO60745 – Medición en 3 ejes: nivel de vibración/incertidumbre de medida.

El peso incluye los de la herramienta y la batería

Herramientas inalámbricas IQ^V™ y accesorios | Carracas

W5350
1/2" Solo herramienta - 20 V



- 245 Nm de par máximo de apriete
- El gatillo progresivo con freno electrónico proporciona el máximo control de la herramienta.
- Sin par de reacción

También disponible
W5330
3/8" Solo herramienta - 20 V

Funda protectora
W5330-BOOT
CCN: 47517635001

Disponible en kits
W5350-K12-EU Kit de 1/2"
CCN: 47530981001
W5330-K12-EU Kit de 3/8"
CCN: 47530980001



Llave de impacto con eje de salida de 1/2", cargador de 12/20 V, una batería de iones de litio BL2012 (2,5 Ah) y estuche

R3150
1/2" Solo herramienta - 20 V



- Par máximo de 73 Nm
- 0-225 rpm a velocidad libre
- Gatillo progresivo que permite arrancar con facilidad y controlar la velocidad con precisión

También disponible
R3130
3/8" Solo herramienta - 20 V

Disponible en kits
R3150-K12-EU Kit 1/2"
CCN: 47530968001
R3130-K12-EU Kit de 3/8"
CCN: 47530966001



Carraca con eje de salida de 1/2", cargador de 12/20 V, una batería de iones de litio BL2012 (2,5 Ah) y estuche

R1130
3/8" Solo herramienta - 12 V



- Par máximo de 40 Nm
- 0-260 rpm a velocidad libre
- Gatillo progresivo que permite arrancar con facilidad y controlar la velocidad con precisión
- LED blanco ultrabrillante

También disponible
R1120
1/4" Solo herramienta - 12 V

Disponible en kits
R1130EU-K1 Kit de 3/8"
CCN: 47500065001
R1120EU-K1 Kit de 1/4"
CCN: 47500064001



Carraca con eje de salida de 3/8", cargador, una batería de iones de litio BL1203 (2 Ah)

Ref.	CCN	Batería	V	pulgadas	Nm	rpm	Impactos/minuto	kg	mm	dB(A)	m/s ² /K ⁽¹⁾
W5350	47514541001	BL2012	20	½"	245	1900	3000	3,10	238	89	12,2/1,8
W5330	47514540001	BL2012	20	⅝"	245	1900	3000	2,30	170	90	11,3/2,6
R3130	48621023	BL2012	20	⅝"	73	225	-	2	408	86	2,8/0,7
R3150	48621056	BL2012	20	½"	73	225	-	2	408	86	2,8/0,7
R1130	47500062001	BL1203	12	⅜"	40	260	-	0,98	280	76	<2,5
R1120	47500060001	BL1202	20	¼"	73	225	-	0,98	408	86	2,8/0,7

⁽¹⁾ ISO60745 – Medición en 3 ejes: nivel de vibración/incertidumbre de medida.

El peso incluye los de la herramienta y la batería

D5140

Solo herramienta - 20 V



- Par máximo de 80 Nm
- Portabrocas sin llave
- El gatillo progresivo con freno electrónico proporciona el máximo control de la herramienta.
- La carcasa del cuerpo principal reforzada con acero aporta una resistencia a caídas sin igual.

Disponible en kits
D5140-K22-EU Kit de 5 Ah
CCN: 47530987001



Taladro-atornillador de 1/2" (13 mm), cargador de 12/20V, 2 baterías de iones de litio BL2022 (5 Ah) y estuche

D1130

Solo herramienta - 12 V



- Par máximo de 23 Nm
- La carcasa del cuerpo principal reforzada con acero aporta una resistencia sin igual en caso de caída.
- El gatillo progresivo con freno electrónico proporciona el máximo control de la herramienta.

Disponible en kits
D1130EU-K2 Kit
CCN: 47500116001



Taladro-atornillador de 1/4" (6,5 mm), cargador, dos baterías de iones de litio BL1203 (2 Ah)

D1410

Solo herramienta - 12 V



- Par máximo de 23 Nm
- La carcasa del cuerpo principal reforzada con acero aporta una resistencia sin igual en caso de caída.
- El gatillo progresivo con freno electrónico proporciona el máximo control de la herramienta.

Disponible en kits
D1410EU-K2 Kit
CCN: 47500117001



Atornillador hexagonal de 1/4", cargador, dos baterías de iones de litio BL1203 (2 Ah)

LUB5130

Solo herramienta - 20 V



- Pistola de grasa inalámbrica
- Presión: 431 bar (6250 psi)
- Caudal: 75 g/min
- Capacidad para grasa: 400 g
- 3 métodos de carga: a granel, por cartuchos y manual
- Latiguillo de 762 mm

Disponible en kits
LUB5130-K12-EU Kit
CCN: 47503151001



Pistola de engrase de 20 V, cargador de 12/20 V, 1 batería de iones de litio BL2012 (2,5 Ah) y estuche

G1621

Solo herramienta - 12 V



- Lijadora/pulidora inalámbrica
- Platos de 2" (50 mm) y 3" (75 mm)
- Caja de cambios de dos velocidades, husillo bloqueable de cambio rápido y accionamiento progresivo para uso en diversas superficies
- Bajo nivel de ruido

Disponible en kits
G1621EU-K2 Kit
CCN: 47540140001



Lijadora-pulidora de 12 V, cargador, dos baterías de iones de litio BL1203 (2 Ah) y G1000-KIT-PAD

G1811

Solo herramienta - 12 V



- Lijadora de banda inalámbrica
- Banda de 3/8" x 13" (10 x 330 mm)
- Brazo de 8 posiciones
- Bloqueo de cambio rápido

Disponible en kits
G1811EU-K2 Kit
CCN: 475559180001



Lijadora de banda de 12 V, cargador, 2 baterías de iones de litio BL1203 (2 Ah) y juego de 6 bandas

Ref.	CCN	Batería	V	rpm	kg	mm	dB(A)	m/s ² /K ^{0.5}
D5140	48489546	BL2022, BL2010	20	1900	2,45	245	75	<2,5
D1130	4750012001	BL1203	12	1600	1,10	190	64	<2,5
D1410	4750014001	BL1203	12	1600	0,95	130	64	<2,5

⁽¹⁾ ISO60745 - Medición en 3 ejes: nivel de vibración/incertidumbre de medida. El peso incluye los de la herramienta y la batería

Ref.	CCN	Batería	V	rpm	HHMM	Lúmenes	kg	mm	dB(A)	m/s ² /K ^{0.5}
LUB5130	47503006	BL2022, BL2012	20	-	-	-	3,70	490	66	2,5
G1621	4754295001	BL1203	12	2200	0,20	-	1,30	144	67	3/0,8
G1811	47559185001	BL1203	12	7000	-	-	1	212	67	3/0,8

⁽¹⁾ ISO60745 - Medición en 3 ejes: nivel de vibración/incertidumbre de medida. El peso incluye los de la herramienta y la batería

Herramientas inalámbricas IQ™ y accesorios | Otras herramientas, baterías y cargadores

CT101
Solo herramienta - 20 V



- Sierra recíprocante inalámbrica
- 3300 spm
- Guía ajustable
- Perfil en línea para un acceso sencillo

Disponible en kits

CT101EU-K2 Kit
CCN: 47559320001



Sierra recíprocante de 12 V, cargador, 2 baterías de iones de litio BL1203 (2 Ah) y 6 cuchillas P4EV-6

L5110
Solo herramienta - 20 V



- El LED blanco ultrabrillante emite 180 lúmenes.
- Compatible con todas las baterías IQV20
- El cabezal multiposición, el pie y el gancho para colgarla permiten iluminar desde arriba o desde abajo en cualquier ángulo.

· Tiempo de funcionamiento:

- 12,5 horas (BL2012)/
- 15 horas (BL2010)/
- 22 horas (BL2022)

También disponible

L1110
Solo herramienta - 12 V

BL1203
Iones de litio, 12 V, 2 Ah



- Rendimiento: cada batería proporciona 2 Ah de potencia de 12 V, administrada de forma inteligente por el sistema de la serie IQV12 para optimizar el tiempo de funcionamiento de la herramienta.
- Durabilidad: el sistema de bloqueo positivo emite un clic audible cuando la batería se ha acoplado correctamente a la herramienta, lo que ayuda a evitar que se caiga y sufra daños.
- Ergonomía: indicador de carga y botón bilateral con patente en curso para facilitar la instalación de la batería.

Herramientas inalámbricas IQ™ y accesorios | Baterías y cargadores

BL2012
Iones de litio, 20 V, 2,5 Ah



- Rendimiento: La BL2012 de 2,5 Ah dura un 100 % más que su predecesora con el mismo tamaño y peso.
- Ergonomía: un botón bilateral con patente en curso hace más fácil la instalación de la batería.
- Durabilidad: El sistema inteligente de gestión de la batería permite que esta se comunique con la herramienta y el cargador para ofrecer una triple protección: prevenir la sobrecarga de la herramienta, y una carga y una descarga excesivas de la batería para que duren más las dos.

Funda protectora

BL2005-BOOT
CCN: 47510965001

BL2022
Iones de litio, 20 V, 5 Ah



- Rendimiento: la BL2022 de 5 Ah dura un 68 % más que su predecesora con el mismo tamaño y peso.
- Ergonomía: un botón bilateral con patente en curso hace más fácil la instalación de la batería.
- Durabilidad: El sistema inteligente de gestión de la batería permite que esta se comunique con la herramienta y el cargador para ofrecer una triple protección: prevenir la sobrecarga de la herramienta, y una carga y una descarga excesivas de la batería para que duren más las dos.

Funda protectora

BL2010-BOOT
CCN: 47510964001

BC1110-EU
Cargador de baterías de 12 V



- Rendimiento: carga al 100 % una batería completamente agotada en aproximadamente una hora.
- Durabilidad: su carcasa de composite resiste el desgaste, la abrasión y las caídas, y se puede montar de forma segura en una pared o una caja de herramientas mediante tornillos.

BC1121-EU

Cargador de baterías de 12/20 V



- Versatilidad: un solo cargador para todas sus baterías de Ingersoll Rand, totalmente compatible con las baterías ya existentes de 20 y 12 V, y capaz de cargar dispositivos móviles mediante USB.
- Durabilidad: su carcasa de composite resiste el desgaste, la abrasión y las caídas, y se puede montar de forma segura en una pared o una caja de herramientas mediante tornillos.

Ref.	CCN	Batería	V	Longitud de Impactos por minuto	mm	HH/MM	Lúmenes	kg	mm	dB(A)	m/s/K ¹⁾
CT101	47559324001	BL1203	12	3300	14	-	0,97	298	77	17,9/7,8	-
L5110	48489561	BL2012	20	-	12,50	180	0,86	236	-	-	-
L1110	47500109001	BL1203	12	-	6-50	180	0,58	217	-	-	-

¹⁾ ISO60745 - Medición en 3 ejes: nivel de vibración/incremento de medida. El peso incluye los de la herramienta y la batería

Ref.	CCN	V	Capacidad
BL1203	24266179	12	0,25
BL2012	47515903001	20	0,41
BL2022	47515902001	20	0,72
BC1110-EU	47489973001	12	-
BC1121-EU	47507874001	12/20	-



Aunque nunca se sabe qué nuevos retos surgirán cada día, una cosa sí es cierta: la gama de llaves de impacto de IR tiene la potencia para superarlos.

Llaves de impacto neumáticas

- 16 | 1/4" y 3/8"
- 20 | 1/2"
- 24 | 3/4"
- 26 | 1" (pistola y mango recto)
- 30 | Accesorios
- 33 | Kits de servicio

El par de apriete es fundamental para José dos Santos. Con la gama de llaves de impacto neumáticas de Ingersoll Rand, líderes del sector, tiene a su disposición toda la potencia que necesita. Tras probarlas, las herramientas han demostrado un rendimiento superior al que tenía previsto. Y con la amplia gama de tamaños disponibles se adaptan perfectamente a su lugar de trabajo.

José dos Santos, Bilbao

Llaves de impacto neumáticas



2101XPA 1/4" ■ De anillo

- El potente mecanismo de impacto proporciona 75 Nm de par máximo de apriete
- Potente motor de cinco paletas que aporta un rendimiento homogéneo y robusto
- Mando de inversión de giro de fácil acceso que puede manejarse con una sola mano
- Ideal para esos lugares de difícil acceso donde no llegan las herramientas convencionales.



También disponible

- 2102XP**
3/8" ■ De anillo
- 2101XPA-QC**
Hexágono de cambio rápido de 1/4"

Disponible en kits

2101KA

CCN: 47520766001



Incluye llave de impacto de 1/4" y un juego de 10 bocas

Ref.	CCN	pulgadas	Nm	Nm	rpm	Impactos/minuto	kg	mm	pulgadas	mm	pulgadas	l/s	l/s	dB(A)	m/s²/K(0)
2101XPA	47520745001	1/4"	75	75	14500	3650	0,70	175	1/4 NPT	10	4,7	-	-	84,8	3/1
2102XP	47520747001	3/8"	75	75	14500	3650	0,70	175	1/4 NPT	10	4,7	-	-	84,8	3/1
2101XPA-QC	47520746001	1/4"	75	75	14500	3650	0,70	183	1/4 NPT	10	4,7	-	-	84,8	3/1

(1) ISO28927 - Medición en 3 ejes: nivel de vibración/incrementumbre de medida. Rendimiento a 6,2 bar (90 psi)

Llaves de impacto neumáticas | 1/4" y 3/8"

2115QTiMAX 3/8" ■ De anillo



- 407 Nm de par máximo en aflojado
- Solo 1,13 kg y 151 mm
- Mecanismo de impacto de martillo doble
- Carcasa del martillo en titanio y carcasa del cuerpo principal de composite
- Regulador de la potencia de 4 posiciones
- Interruptor de avance/retroceso que se maneja con una sola mano
- Garantía de dos años

Fuente protectora
2115M-BOOT
CCN: 45602174

150MAX 3/8" ■ De anillo



- Proporciona un par máximo en aflojado de 520 Nm con solo 1,09 kg de peso
- Botones de inversión de giro accionables con una mano
- Regulador de potencia de 3 modos seleccionables
- 117 mm de largo
- Herramienta silenciosa
- Garantía de dos años

Fuente protectora
35-BOOT
CCN: 47555720001

2015MAX 3/8" ■ De anillo



- 244 Nm de par máximo en aflojado
- Solo 1,54 kg
- Mecanismo de impacto de martillo grande
- Carcasa del cuerpo principal hecha de composite
- Regulador de la potencia de 2 posiciones

Fuente protectora
2015-BOOT
CCN: 471097151R1

Ref.	CCN	pulgadas	Nm	Nm	rpm	Impactos/minuto	kg	mm	pulgadas	mm	pulgadas	l/s	l/s	dB(A)	m/s²/K(0)
2115QTiMAX	45587226	3/8"	407	312	1500	1500	1,13	151	1/4 NPT	10	1,9	8	8	93,2	7,5/1,8
150MAX	4754405001	3/8"	520	420	6000	1350	1,09	117	1/4 NPT	10	1,9	8,02	8,02	89,7	5,5/0,9
2015MAX	45533775	3/8"	244	190	7100	2100	1,54	332	1/4 NPT	10	1,6	9	9	96,6	17,4/3

(1) ISO28927 - Medición en 3 ejes: nivel de vibración/incrementumbre de medida. Rendimiento a 6,2 bar (90 psi)

Claves de impacto neumáticas | 1/4" y 3/8"

2115QXPA
3/8" ■ De anillo



- Par máximo en aflojado de 407 Nm
- Solo 1,1 kg y 155 mm
- Mecanismo de impacto de martillo doble
- Regulador de la potencia de 4 posiciones
- Interruptor de avance/retroceso que se maneja con una sola mano
- Herramienta silenciosa

Funda protectora
2115M-BOOT
CCN: 45602174

212
3/8" ■ De anillo



- 244 Nm de par máximo en aflojado
- El sistema de lubricación presurizado engrasa automáticamente el mecanismo de impacto para mayor duración y fiabilidad.
- La amplia gama de ajustes del regulador de potencia ayuda a adaptar la potencia a cada aplicación.

LA158
3/8" ■ De anillo



- 136 Nm de par máximo en aflojado
- Pequeño tamaño para facilitar el acceso a espacios reducidos
- Interruptor de avance/retroceso de fácil deslizamiento
- La amplia gama de ajustes del regulador de potencia ayuda a adaptar la potencia a cada aplicación.

Claves de impacto neumáticas | 1/4" y 3/8"

211
3/8" ■ De anillo



- 204 Nm de par máximo en aflojado
- Solo 1,09 kg
- Mecanismo de impacto de martillo grande
- Regulador de la potencia de 5 posiciones

2168
3/8" ■ De anillo



- 271 Nm de par máximo en aflojado
- Solo 1,27 kg
- Mecanismo de impacto de bola y leva
- Regulador de potencia

Ref.	CCN	mm pulgadas	Nm	rpm	Impactos/minuto	kg	mm	pulgadas	mm	I/s	dB(A)	m/s/K ⁽¹⁾	
2115QXPA	2115QXPA	3/8" □	407	15 000	1500	1,10	155	NPT de 1/4	10	1,9	8	93,2	7,5/1,8
211	0197060	3/8" □	204	1000	1500	1,09	168	1/4 NPT	10	1,2	5,20	104	5,9/1,6
LA158	49825870	3/8" □	136	1000	1400	1,25	137	1/4 NPT	10	1,9	7,50	88,4	3,3/1,1

⁽¹⁾ ISO 8927 – Medición en 3 ejes: nivel de vibración/incertidumbre de medida.

Rendimiento a 6,2 bar (90 psi)

Ref.	CCN	mm pulgadas	Nm	rpm	Impactos/minuto	kg	mm	pulgadas	mm	I/s	dB(A)	m/s/K ⁽¹⁾	
212	0197003	3/8" □	244	170	1500	1,31	152	1/4 NPT	10	1,2	5,20	6,5/1	
2168	4680600	3/8" □	271	217	1600	1,27	196	1/4 NPT	10	1,4	9	90	5,2/1

⁽¹⁾ ISO 8927 – Medición en 3 ejes: nivel de vibración/incertidumbre de medida.

Rendimiento a 6,2 bar (90 psi)

Llaves de impacto neumáticas



360MAX
1/2" ■ De anillo



Funda protectora
35-BOOT
CCN: 47555720001

- Proporciona 640 Nm de par de aflojado máximo y 815 Nm de par de despegue, con tan solo 1,09 kg de peso
- Botones de inversión de giro accionables con una mano
- 117 mm de largo
- Mecanismo de impacto de martillo doble de baja vibración
- Herramienta silenciosa

Ref.	CCN	pulgadas	Nm	rpm	Impactos/minuto	kg	mm	pulgadas	mm	I/s	I/s	dB(A)	m/s ² /K ⁰
360MAX	360MAX	1/2"	640	8000	1300	1,09	117	10	10	1,9	8,20	91,3	8,1/1,2

⁰¹ ISO28927 – Medición en 3 ejes: nivel de vibración/inertidumbre de medida. Rendimiento a 6,2 bar (90 psi)

Llaves de impacto neumáticas | 1/2"

2235QTiMAX
1/2" ■ De anillo



- MÁX. POTENCIA con 1220 Nm de par máximo en aflojado y 1760 Nm de par de despegue
- MÁXIMA DURABILIDAD con la carcasa delantera del mecanismo de impacto hecha de titanio, la tapa de acero resistente al despegue y la carcasa del cuerpo principal en composite
- MÁXIMA FIABILIDAD respaldada por una garantía de dos años

También disponible
2235QTiMAX-2

Funda protectora
2235M-BOOT
CCN: 47520153001

Disponible en kits
2235QTiMAX-10SK Kit de 10 bocas
CCN: 47521865001
2235QTiMAX-3SK Kit de 3 bocas largas
CCN: 47521867001



2235QTiMAX + kit de bocas de impacto de 1/2" (10, 11, 12, 13, 14, 17, 19, 21, 22 y 24 mm)

2125QTiMAX
1/2" ■ De anillo



- 450 Nm de par máximo en aflojado
- Solo 1,14 kg y 155 mm
- Mecanismo de impacto de martillo doble
- Carcasa del martillo en titanio y carcasa del cuerpo principal de composite
- Interruptor de avance/retroceso que se maneja con una sola mano
- Garantía de dos años

Funda protectora
2115M-BOOT
CCN: 45602174

2025MAX
1/2" ■ De anillo



- 244 Nm de par máximo en aflojado
- Solo 1,54 kg
- Mecanismo de impacto de martillo grande
- Carcasa del cuerpo principal hecha de composite
- Regulador de la potencia de 2 posiciones

Funda protectora
2015-BOOT
CCN: 471097151R1

Ref.	CCN	pulgadas	Nm	rpm	Impactos/minuto	kg	mm	pulgadas	mm	I/s	I/s	dB(A)	m/s ² /K ⁰
2235QTiMAX	4751754001	1/2"	1220	8500	1220	2,10	193	10	10	11,30	91,9	90/2,8	
2235QTiMAX-2	47517884001	1/2"	1220	8500	1220	2,20	244	10	10	11	91,9	77/2,7	
2125QTiMAX	45589524	1/2"	450	340	1500	1,14	155	10	10	1,9	8	93,2	75/1,8
2025MAX	47099247	1/2"	244	190	1500	1,54	332	10	10	1,7	9	96,6	17,4/3

⁰¹ ISO28927 – Medición en 3 ejes: nivel de vibración/inertidumbre de medida. Rendimiento a 6,2 bar (90 psi)

LLAVES DE IMPACTO NEUMÁTICAS | 1/2"



2235QXPA
1/2" ■ De anillo

- 1220 Nm de par máximo de aflojado y 1760 Nm de par de despegue
- Tecnología silenciosa
- Solo 2,1 kg

Funda protectora
2235M-BOOT
CCN: 47520153001



2135QXPA
1/2" ■ De anillo

- 1057 Nm de par máximo de aflojado y 1490 Nm de par de despegue
- Tecnología silenciosa
- Solo 1,80 kg
- Regulador de la potencia de 4 posiciones y mando de inversión de giro accionable con una mano
- También disponible.

2135QXPA-2
De anillo, yunque largo, 50 mm
2135QTL-2
1/2" ampliado/limitado por par
75-100 Nm

Funda protectora.
2135M-BOOT
CCN: 45545977

Disponible en kits
2135QXPA-10SK Kit de 10 bocas
CCN: 47521891001
2135QXPA-35K Kit de 3 bocas largas
CCN: 47521896001



2135QXPA + kit de bocas de impacto de 1/2" (10, 11, 12, 13, 14, 17, 19, 21, 22 y 24 mm)



2130XP
1/2" ■ De anillo

- 816 Nm de par máximo de aflojado
- La carcasa ergonómica de composite es ligera, protege del aire frío, y resulta muy cómoda para el operario
- Acelerador de accionamiento progresivo de carrera máxima
- Interruptor multiposición de fácil deslizamiento para administración de energía y avance/retroceso

Funda protectora
2130-BOOT
CCN: 45505369

Disponible en kits
2130XP-5K4M3L Kit de 3 bocas largas
CCN: 17021346



2130XP + kit de bocas de impacto largas, aisladas, de pared delgada de 1/2" (17, 19, y 21 mm)

LLAVES DE IMPACTO NEUMÁTICAS | 1/2"



231GXP
1/2" ■ De anillo

- 610 Nm
- Mecanismo de impacto de martillo doble
- Carcasa delantera del martillo hecha de acero
- Regulador de la potencia de 5 posiciones

Funda protectora
231-BOOT
CCN: 45505427

Disponible en kits
231GXP-K Kit de 10 bocas
CCN: 17000639



231GXP + kit de bocas de impacto de 1/2" (10, 11, 12, 13, 14, 17, 19, 21, 22 y 24 mm)



236
1/2" ■ De anillo

- 610 Nm de par máximo en aflojado
- Lubricación presurizada
- El gatillo de accionamiento suave aporta velocidad y precisión en la aplicación de potencia

Funda protectora
236-BOOT
CCN: 45528148

Disponible en kits
236-5K kit de 10 bocas
CCN: 17020843



236 + kit de bocas de impacto de 1/2" (10, 11, 12, 13, 14, 17, 19, 21, 22, y 24 mm)

Ref.	CCN	pulgadas	Nm	rpm	Impactos/minuto	kg	mm	pulgadas	mm	mm	mm	pulgadas	1/s	1/s	dB(A)	m/s/K ⁽¹⁾
2235QXPA	4752836001	1/2"	1220	-	8500	1220	2,10	193	1/4 NPT	10	0	11,30	91,9	9,7/8		
2135QXPA	47517913001	1/2"	1057	746	9800	1250	1,80	187	1/4 NPT	10	0	10,80	90,7	133/4,6		
2135QXPA-2	47517914001	1/2"	1057	746	9800	1250	1,90	241	1/4 NPT	10	0	10,80	90,7	9,7/1,8		
2135QTL-2	2135QTL-2	1/2"	1057	75-100	11 000	1250	2	242	1/4 NPT	10	2,3	11,30	95,4	138/4,8		
2130XP	80136112	1/2"	816	474	9500	1200	1,90	187	1/4 NPT	10	2,1	10,40	94,3	8,9/2		

⁽¹⁾ ISO28927 – Medición en 3 ejes: nivel de vibración/incertidumbre de medida.
Rendimiento a 6,2 bar (90 psi)

Ref.	CCN	pulgadas	Nm	rpm	Impactos/minuto	kg	mm	pulgadas	mm	mm	mm	pulgadas	1/s	1/s	dB(A)	m/s/K ⁽¹⁾
231GXP	10566255	1/2"	610	407	8000	1200	2,63	185	1/4 NPT	10	2	10,30	91,5	6,3/2,1		
236	80171879	1/2"	610	271	7400	1200	2,40	180	1/4 NPT	10	2	11,30	90,3	12/1		

⁽¹⁾ ISO28927 – Medición en 3 ejes: nivel de vibración/incertidumbre de medida.
Rendimiento a 6,2 bar (90 psi)

Llaves de impacto neumáticas



2145QIMAX 3/4" Yunque corto



- 1830 Nm de par máximo en aflojado
- La carcasa ergonómica de composite es ligera, protege del aire frío, y resulta muy cómoda para el operario
- El bajo peso de la herramienta reduce la fatiga del operario
- La entrada con conexión giratoria de 360° ayuda a evitar las torceduras en las mangueras.
- Garantía de dos años

También disponible
2145QIMAX-3
 Yunque largo, 75 mm
2145QIMAX-6
 Yunque largo, 150 mm

Fuente protectora
2145M-BOOT
 CCN: 48385033

Ref.	CCN	pulgadas	Nm	Nm	rpm	Impactos/minuto	kg	mm	pulgadas	mm	I/s	I/s	dB(A)	m/s ² /K ⁰
2145QIMAX	45624327	3/4"	1830	1220	6300	1150	3,35	217	3/8 NPT	13	4	15,10	96,3	8,7/2,7
2145QIMAX-3	47119524	3/4"	1830	1220	6300	1150	3,79	293	3/8 NPT	13	4	15,10	96,3	8,1/1,2
2145QIMAX-6	47121454	3/4"	1830	1220	6300	1150	4,23	369	3/8 NPT	13	4	15,10	96,3	8,1/1,2

⁽¹⁾ ISO28927 – Medición en 3 ejes: nivel de vibración/incertidumbre de medida. Rendimiento a 6,2 bar (90 psi)

Llaves de impacto neumáticas | 3/4"

2161XP 3/4" Yunque corto



- 1695 Nm
- Solo 5,4 kg (2161XP)
- Mecanismo de impacto de martillo doble
- Carcasa delantera de acero
- Regulador de la potencia de 3 posiciones

También disponible
2161XP-6
 Yunque largo, 150 mm
 Fuente protectora
2161-BOOT
 CCN: 45505401

261 3/4" Yunque corto



- 1491 Nm
- Mecanismo de impacto de martillo grande
- Carcasa delantera de acero
- Regulador de la potencia de 5 posiciones

También disponible
261-3
 Yunque largo, 75 mm
261-6
 Yunque largo, 150 mm
 Fuente protectora
261-BOOT
 CCN: 45505468

259 3/4" Yunque corto



- 1424 Nm
- Solo 4 kg y 218 mm
- Mecanismo de impacto de martillo oscilante
- Regulador de la potencia de 2 posiciones

Fuente protectora
259-BOOT
 CCN: 45661899

Ref.	CCN	pulgadas	Nm	Nm	rpm	Impactos/minuto	kg	mm	pulgadas	mm	I/s	I/s	dB(A)	m/s ² /K ⁰
2161XP	01372085	3/4"	1695	1356	6000	1025	5,35	216	3/8 NPT	13	4,7	21,50	94,7	9,8/1,8
2161XP-6	01372083	3/4"	1695	1356	6000	1025	5,94	370	3/8 NPT	13	4,7	21,50	94,7	9,8/1,8
261	01209758	3/4"	1491	813	5500	1000	5,62	224	3/8 NPT	13	4,5	17,90	98,1	10,4/1,3
261-3	01211101	3/4"	1491	813	5500	1000	5,90	300	3/8 NPT	13	4,5	17,90	98,1	10,4/1,3
261-6	01217199	3/4"	1491	813	5500	1000	6,21	376	3/8 NPT	13	4,5	17,90	98,1	10,4/1,3
259	46631918	3/4"	1424	1085	6500	1000	4	218	3/8 NPT	10	3,8	14,20	91,6	6,4/0,8

⁽¹⁾ ISO28927 – Medición en 3 ejes: nivel de vibración/incertidumbre de medida. Rendimiento a 6,2 bar (90 psi)

Llaves de impacto neumáticas



2850MAX-6 1" Yunque largo, 150 mm



- Par de torsión máximo en aflojado de 2850 Nm
- Mecanismo Twin Hammer
- Sistema de lubricación automática incorporado
- Peso ligero
- Garantía de 2 años

También disponible
2850MAX
1", yunque corto

Ref.	CCN	pulgadas	Nm	Nm	rpm	Impactos/minuto	kg	mm	pulgadas	mm	I/s	I/s	dB(A)	m/s/K ⁽¹⁾
2850MAX	2850MAX	1"□	2850	2280	5500	770	8,8	334	1/2 NPT	19 mm	6,6	26,4	96,7	12,6/3,6
2850MAX-6	2850MAX-6	1"□	2850	2280	5500	770	9,8	486	1/2 NPT	19 mm	6,6	26,4	96,7	10,3/1,9

⁽¹⁾ ISO28927 – Medición en 3 ejes: nivel de vibración/incremento de medida. Rendimiento a 6,2 bar (90 psi)

Llaves de impacto neumáticas | 1" (de pistola y rectas)

631L 1" Yunque largo, 200 mm



- Par máximo de 4300 Nm
- El mango ergonómico auxiliar proporciona una excelente maniobrabilidad.
- Regulador de potencia de 4 posiciones y control de avance/retroceso.

285B-6 1" Yunque largo, 150 mm



- Diseñado para funcionar a una presión dinámica de 8,3 bar (120 psi)
- 2400 Nm
- Mecanismo de impacto de martillo oscilante
- Regulador de la potencia de 3 posiciones

También disponible
285B
1", yunque corto

280-6-EU 1" Yunque largo, 150 mm



- 2169 Nm
 - Mecanismo de impacto de martillo grande
- También disponible
280-EU
1", yunque corto

Ref.	CCN	pulgadas	Nm	Nm	rpm	Impactos/minuto	kg	mm	pulgadas	mm	I/s	I/s	dB(A)	m/s/K ⁽¹⁾
631L	8018371	1"□	4300	3390	3500	700	16,60	624	1/2 NPT	13	7,1	26,40	108,4	12,7/2,5
280-6-EU	01343144	1"□	2169	1356	6000	750	10,80	470	1/2 NPT	13	4,7	26	109,1	21,8/3,8
280-EU	01343193	1"□	2169	1356	6000	750	9,98	330	1/2 NPT	13	4,7	26	109,1	24,1/3,4
285B-6	80157233	1"□	2400	1220	5000	700	12,60	519	1/2 NPT	13	4,7	17,50	99,8	9,2/2,7
285B	80157209	1"□	2400	1220	5000	700	11,20	360	1/2 NPT	13	4,7	17,50	99,8	8,1/2

⁽¹⁾ ISO28927 – Medición en 3 ejes: nivel de vibración/incremento de medida. Rendimiento a 6,2 bar (90 psi)

LLAVES DE IMPACTO NEUMÁTICAS | 1" (de pistola y rectas)



2175MAX
1" ■ Yunque corto

- Par de torsión máximo en aflojado de 2715 Nm
- Mecanismo de doble martillo
- Sistema de lubricación automática incorporado
- Preparada con conexión de escape
- Garantía de 2 años

También disponible
2175MAX-6
Yunque largo, 150 mm



295A
1" ■ Yunque corto

- Diseñado para funcionar a una presión dinámica de 8,3 bar (120 psi)
- 2400 Nm
- Mecanismo de impacto de martillo oscilante
- Regulador de la potencia de 3 posiciones

También disponible
295A-6
Yunque largo, 150 mm

Funda protectora
295-BOOT
CCN: 45505484



2171XP
1" ■ Yunque corto

- 1695 Nm
- Solo 5,47 kg (2171XP)
- Mecanismo de impacto de martillo doble
- Carcasa delantera del martillo hecha de acero
- Regulador de la potencia de 3 posiciones

Funda protectora
2161-BOOT
CCN: 45505401

LLAVES DE IMPACTO NEUMÁTICAS | 1" (de pistola y rectas)



2155QIMAX
1" ■ Yunque corto

- 1830 Nm de par máximo en aflojado
- La carcasa ergonómica de composite es ligera, protege del aire frío, y resulta muy cómoda para el operario
- El bajo peso de la herramienta reduce la fatiga del operario
- La entrada con conexión giratoria de 360° ayuda a evitar las torceduras en las mangueras.
- Garantía de dos años

Funda protectora
2145M-BOOT
CCN: 48385033



271
1" ■ Yunque corto

- 1491 Nm
- Mecanismo de impacto de martillo grande
- Carcasa delantera del martillo hecha de acero
- Regulador de la potencia de 5 posiciones

Ref.	CCN	pulgadas	Nm	Nm	rpm	Impactos/minuto	kg	mm	pulgadas	mm	pulgadas	mm	l/s	l/s	dB(A)	m/s ² /K ⁰
2175MAX	2175MAX	1"□	2715	2170	4500	740	8,2	254	1/2 NPT	19 mm	6,7	26,8	101,5	11,8/3,6		
2175MAX-6	2175MAX-6	1"□	2715	2170	4500	740	9,1	406	1/2 NPT	19 mm	6,7	26,8	101,5	11,2/3,4		
295A	80159015	1"□	2400	1220	5000	700	9,98	290	1/2 NPT	13	4,7	17,50	97	8,6/1		
295A-6	16578734	1"□	2400	1220	5000	700	11,40	449	1/2 NPT	13	4,7	17,50	97	9,1/2,9		
2171XP	01378165	1"□	1695	1356	6000	1025	5,47	226	3/8 NPT	13	4,7	21,50	94,7	10,3/1,3		

ISO 28927 – Medición en 3 ejes: nivel de vibración/incertidumbre de medida.
Rendimiento a 6,2 bar (90 psi)

Ref.	CCN	pulgadas	Nm	Nm	rpm	Impactos/minuto	kg	mm	pulgadas	mm	pulgadas	mm	l/s	l/s	dB(A)	m/s ² /K ⁰
2155QIMAX	47123450	1"□	1830	1220	6300	1150	3,36	225	3/8 NPT	13	4	15,10	96,3	8,7/2,7		
271	01209766	1"□	1491	1224	5500	1000	5,67	226	3/8 NPT	13	4,5	17,90	98,1	13,2/1,1		

ISO 28927 – Medición en 3 ejes: nivel de vibración/incertidumbre de medida.
Rendimiento a 6,2 bar (90 psi)

Características de las bocas

Las auténticas bocas de impacto de Ingersoll Rand están hechas de materiales de calidad superior que aportan rendimiento y duración.



Nuestras bocas vienen con garantía de por vida. Han sido especialmente diseñadas para utilizarlas con herramientas eléctricas de Ingersoll Rand y son la solución ideal para las aplicaciones cotidianas de apriete y aflojado.

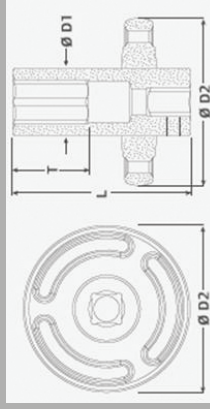
PowerSocket™

Un 50 % más de fuerza*

Incluso cuando se enfrenta al tornillo de cigüeñal más difícil o a una tuerca atascada u oxidada, no tendrá que cambiar su herramienta por otra más grande ni usar un maneral articulado. Porque la PowerSocket™ aporta a su llave de impacto de 1/2" favorita el par adicional que necesita. Permite retirar cualquier unión atornillada con unos pocos impactos para terminar más rápidamente. Gracias a su revolucionario diseño con anillo de potencia pendiente de patente, las PowerSockets™



proporcionan un 50 % más de par* con una llave de impacto de 1/2". Fabricadas según las mismas normas de calidad que nuestras bocas de impacto para profesionales, están hechas para durar y para trabajar tan duro como usted.



Modelo	CCN	Tamaño de salida	Peso kg	D1 mm	D2 mm	T mm	L mm
S64M17L-PS1	47539801001	17 mm	0,56	30,7	72,6	28,5	78
S64M18L-PS1	47568349001	18 mm	0,56	31,2	72,6	33,7	78
S64M19L-PS1	47539800001	19 mm	0,55	31,4	72,6	34,3	78
S64M21L-PS1	47539802001	21 mm	0,58	34,2	72,6	32,5	78
S64M22L-PS1	47569350001	22 mm	0,64	35,8	72,1	30,3	78
S64M24L-PS1	47569351001	24 mm	0,67	38,2	72,1	30,3	78
S64M26L-PS1	47539803001	26 mm	0,69	39,6	72,1	33	78
S64M27L-PS1	47539804001	27 mm	0,71	41,1	72,1	35,7	78

SK2M12

1/4" Juego de bocas para cuadradillo
CCN: 81287336



- Contiene 9 bocas estándar: 6, 7, 8, 9, 10, 11, 12, 13 y 14 mm
- Extensiones de 50 y 100 mm, adaptador de 3/4" (H) x 1/4" (M)

SK3M8N

3/8" Juego de bocas para cuadradillo
CCN: SK3M8N



- Contiene 8 bocas estándar: 9, 10, 11, 13, 14, 15, 17 y 19 mm

SK4M14N

1/2" Juego de bocas para cuadradillo
CCN: SK4M14N



- Contiene 14 bocas estándar: 10, 11, 12, 13, 14, 15, 16, 17, 18, 19, 21, 22, 26 y 27 mm

SK4M18N

1/2" Juego de bocas para cuadradillo
CCN: SK4M18N



- Contiene 9 bocas estándar: 10, 11, 13, 14, 17, 19, 21, 22 y 24 mm
- 4 bocas largas de 13, 14, 21 y 24 mm
- 3 bocas largas/de pared delgada de 17, 19 y 21 mm
- Barra de extensión de 150 mm y junta para atornillador eléctrico de cuadradillo de 1/2"

SK4M31LN

1/2" Juego de bocas para cuadradillo
CCN: SK4M31LN



- Contiene 3 bocas largas de paredes delgadas con protección: 17, 19 y 21 mm

SK4M7UN

1/2" Juego de bocas para cuadradillo
CCN: SK4M7UN



- Incluye 7 bocas universales: 13, 14, 15, 17, 19, 21 y 22 mm
- preacopladas en juntas para atornillador eléctrico, para facilitar la manipulación de tuercas y tornillos en zonas con acceso muy limitado.

SK4M5LN

1/2" Juego de bocas para cuadradillo
CCN: SK4M5LN



- Contiene 15 bocas largas: 17, 19, 21, 22 y 24 mm

SK6M6LN

3/4" Juego de bocas para cuadradillo
CCN: SK6M6LN



- Contiene 6 bocas largas: 24, 27, 30, 32, 33 y 36 mm

SK8M4LN

1" Juego de bocas para cuadradillo
CCN: SK8M4LN



- Contiene 4 bocas largas: 27, 30, 32 y 33 mm

Extensiones para bocas de impacto



Modelo	Cuadrado (mm)	Longitud (mm)	Anillo de retención recomendado
E24H	1/4"	100	-
E26H	1/4"	150	-
E3H	3/8"	75	RR10003
E3H	3/8"	150	RR10003
E312H	3/8"	300	RR10003
E43H	1/2"	75	RR10006
E43H	1/2"	125	RR10006
E47H	1/2"	175	RR10006
E410H	1/2"	250	RR10006
E424H	1/2"	600	RR10006

Modelo	Cuadrado (mm)	Longitud (mm)	Anillo de retención recomendado
E63H	3/4"	75	RR100345
E67H	3/4"	175	RR100345
E610H	3/4"	250	RR100345
E83H	1"	75	RR100155
E87H	1"	175	RR100155
E810H	1"	250	RR100155
E813H	1"	330	RR100155

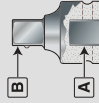
Juntas universales



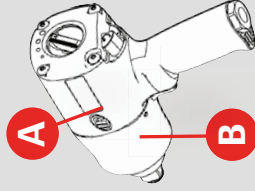
Junta universal

Modelo	A (mm)	B (mm)	Anillo de retención recomendado
J2	1/4"	1/4"	-
J3	3/8"	3/8"	-
J4	1/2"	1/2"	-
J6	3/4"	3/4"	RR100345
J8	1"	1"	RR100155

Adaptadores



Modelo	A (mm)	B (mm)	Anillo de retención recomendado
A2F3M	1/4"	3/8"	-
A3F2M	3/8"	1/4"	RR10003
A3F4M	3/8"	1/2"	RR10003
A4F3M	1/2"	3/8"	RR10006
A4F6M	1/2"	3/4"	RR10008
AGF4M	3/4"	1/2"	RR100345
AGF8M	3/4"	1"	RR100345
A8F6M	1"	3/4"	RR100155



A: Kit de puesta a punto
B: Kit de mecanismo de martillo



Modelo	A (CCN)	B (CCN)
1/4" y 3/8"	CCN	CCN
1105MAX-D2	45668456	45668522
105-D2	45668142	45668522
2115QTIMAX	45585189	45585932
2115QXPA	45585189	45585932
15QMAX	4762155001	47562154001
212	03866522	-
211	03866449	-
LA158	49827108	49827090
109XPA	16594160	16594384
107XPA	80146491	16590416
1207MAX-D3	47085931	47086368
1105MAX-D3	45668456	45668563
105-D3	45668142	45668563
1/2"	CCN	CCN
36QMAX	4762155001	47562154001
2135QXPA	45535028	80119571
2135QXPA-2	45535028	80119662
2235QXPA	47517401001	47517319001
2235QTIMAX	47517401001	47517319001
2235QTIMAX-2	47517401001	47517319001
2130XP	80142375	80140528
1099XPA	16594160	16594392
1077XPA	80146491	16590424
11770	-	80147077
2125QTIMAX	45585189	45585932
2025MAX	47100474	47100359

Modelo	A (CCN)	B (CCN)
3/4"	CCN	CCN
2145QIMAX	47100011	47102561
2145QIMAX-3	47100011	47102561
2145QIMAX-6	47100011	47102561
2161XP	04621744	-
2161XP-6	04621744	-
261	03866597	22039259
261-3	03866597	-
261-6	03866597	-
259	45663796	45663853
1" de platina	CCN	CCN
2175MAX	47629423001	47584530001
2175MAX-X6	47629423001	47584530001
295A	16590242	-
295A-6	16590242	-
2155QIMAX	47100011	47102561
2171XP	04621744	80137698
2171XP-6	04621744	80137714
271	03866597	-
1" con mango recto	CCN	CCN
631L	45766789	-
2850MAX	47584534001	47584530001
2850MAX-6	47584534001	47584530001
2190TI-6	80137383	80137714
280-EU	03866605	-
280-6-EU	03866605	-
285B	16578965	-
285B-6	16578965	-



Alcance el par de torsión ideal incluso para los tornillos de más difícil acceso: las carracas neumáticas de Ingersoll Rand eliminan los problemas de su trabajo.

Carracas neumáticas

36 | 1/2"

37 | 3/8"

37 | 1/4"

Cuando Mies van der Rijn tiene que hacer un trabajo, quiere hacerlo pronto y hacerlo bien. Para él, el apriete y el aflojado de tuercas y tornillos tiene que parecer algo natural, hasta en los lugares más recónditos. Con la excelente ergonomía y versatilidad de las carracas compactas de Ingersoll Rand, ha encontrado un compañero robusto y fiel para toda la vida.

Mies van der Rijn, Rotterdam

Carracas neumáticas



1099XPA
1/2" ■

- 103 Nm y 220 rpm
- Mando de accionamiento progresivo
- Salida de aire ajustable 360°

También disponible

109XPA
3/8"



Ref.	CCN	pulgadas	Nim	rpm	kg	mm	pulgadas	mm	l/s	l/s	dB(A)	m/s/K ³	
1099XPA	80181001	1/2" □	103	87	220	1,51	306	1/4 NPT	10	1,9	11,30	92,4	2,5/0,7
109XPA	16578700	3/8" □	103	87	220	1,50	306	1/4 NPT	10	1,9	11,30	92,4	2,5/0,7

01) ISO28927 – Medición en 3 ejes: nivel de vibración/ncertidumbre de medida.

Carracas neumáticas | 1/4" | 3/8" | 1/2"

1105MAX-D3
3/8" ■



- 41 Nm y 300 rpm
- Solo 0,65 kg y 187 mm
- Carcasa del cuerpo principal hecha de composite
- Regulador de potencia
- Mando de accionamiento progresivo

También disponible

1105MAX-D2
1/4"

Funda protectora
103-BOOT
CCN: 45505310

105-D3
3/8" ■



- 34 Nm y 250 rpm
- Solo 0,64 kg y 186 mm
- Mando de accionamiento progresivo

También disponible

105-D2
1/4"

Funda protectora
103-BOOT
CCN: 45505310

1207MAX-D4
1/2" ■



- 88 Nm y 200 rpm
- Carcasa del cuerpo principal hecha de composite
- Regulador de potencia
- Mando de accionamiento progresivo
- Salida de aire ajustable 360°

También disponible

1207MAX-D3
3/8"

Funda protectora
107-BOOT
CCN: 45505328

1770
1/2" ■



- Par máximo de 81 Nm
- El cabezal con tratamiento térmico resulta excepcionalmente duradero.
- El mando de accionamiento progresivo permite una administración de potencia precisa.

También disponible

170
3/8"

Ref.	CCN	pulgadas	Nim	rpm	kg	mm	pulgadas	mm	l/s	l/s	dB(A)	m/s/K ³	
1105MAX-D3	4569480	3/8" □	41	300	0,65	187	1/4 NPT	10	1,6	9,40	88,9	5,7/1	
1105MAX-D2	4569485	1/4" □	41	300	0,65	187	1/4 NPT	10	1,6	9,40	88,9	5,7/1	
1207MAX-D4	4564225	1/2" □	88	200	1,45	275	1/4 NPT	10	1,9	10,80	85	3,2/1,1	
1207MAX-D3	4564276	3/8" □	88	200	1,45	275	1/4 NPT	10	1,9	10,80	85	3,2/1,1	
107XPA	80171853	1/2" □	73	61	1,60	1,25	276	1/4 NPT	10	1,9	8,80	94,4	<2,5
107XPA	80171705	3/8" □	73	61	1,60	1,24	276	1/4 NPT	10	1,9	8,80	94,4	<2,5
105-D3	4569238	3/8" □	34	27	2,20	0,64	186	1/4 NPT	10	1,4	8,50	81,8	5,1/0,9
105-D2	4569571	1/4" □	34	27	2,20	0,64	186	1/4 NPT	10	1,4	8,50	81,8	5,1/0,9
1770	80103799	1/2" □	81	160	1,17	262	1/4 NPT	10	1,9	10,00	94,8	2,8/0,7	
170	80103781	3/8" □	81	160	1,16	262	1/4 NPT	10	1,9	10	94,8	2,8/0,7	

01) ISO28927 – Medición en 3 ejes: nivel de vibración/ncertidumbre de medida.



Rendimiento impresionante y precisión inmejorable: el acelerador de las amoladoras neumáticas de Ingersoll Rand pone todo el control en sus manos.

Amoladoras neumáticas

40 | Amoladoras de matricería

43 | Amoladoras de disco

Con la enorme potencia que necesita una amoladora, para Tomasz Głacz lo fundamental es el control; porque su objetivo es siempre la máxima precisión. Tras haber trabajado con una amoladora compacta y ligera de Ingersoll Rand, no solo quedó admirado de su facilidad de manejo, sino también de su mayor eficiencia.

Tomasz Głacz, Cracovia



Para todos cuantos consideran el acabado como todo un arte, Ingersoll Rand les proporciona el agarre perfecto y la herramienta perfecta, sea cual sea el trabajo a realizar.

Herramientas de acabado neumáticas

- 46 | Lijadoras y pulidoras neumáticas
- 49 | Platos, discos y boinas

Para Mustafa Belkhoda, una carrocería perfecta empieza por un acabado perfecto. La creación de superficies lisas y sin defectos son todo un logro del que se siente orgulloso. Las lijadoras de Ingersoll Rand se adaptan perfectamente a sus manos, aportando a su trabajo una sofisticación que pone una sonrisa en sus labios al final de cada jornada.

Mustafa Belkhoda, Chartres

Herramientas de acabado neumáticas | Lijadoras y pulidoras neumáticas

311A 150 mm (6"), orbital 5 mm (3/16")



- 150 mm (6")
- Orbital: 5 mm (3/16")
- 10 000 rpm
- Regulador de potencia

311A Solo herramienta



- 180 mm (7")
- 0,37 kW (0,5 CV)
- 5000 rpm

También disponible
314A
2500 rpm

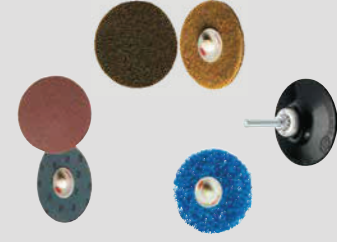
312A 93 x 171 mm



- 0,22 kW (0,30 CV)
- 8000 impactos por minuto

También disponible
315-EU
70 x 445 mm (2,75 x 17,5")
3000 impactos por minuto

Platos y abrasivos de cambio rápido 50 (2") y 75 mm (3")



Platos, discos y boinas con velcro 75 mm (3")



Accesorios para 4151 y 4152



317A 75 mm (3") y 125 mm (5")



- 75 mm y 125 mm
- 0,35 kW (0,45 CV)
- 18 000 rpm
- Regulador de potencia

318A Solo herramienta



- 180 mm (7")
- 0,6 kW (0,8 CV)

También disponible
319A
5000 rpm

Ref.	CCN	mm	mm	mm	mm	mm	kg	rpm	kW ⁽¹⁾	CV ⁽¹⁾	mm	mm	mm	mm	mm	mm	I/s	dBE(A)	m ² /K ⁽¹⁾
311A	0135253	150	5/16"	-	24	0,19	1,90	10 000	0,24	0,33	84,3	32,3	5,6						
317A	8009063	125	7/16"	-	20	0,35	1,80	18 000	0,45	0,61	86,7	3,3	0,8						
313A	80741021	180	5/8"	-	11	0,37	2,50	5000	0,37	0,50	13,70	8,80	< 2,5						
314A	80741039	180	5/8"	-	11	0,37	2,50	5000	0,37	0,50	13,70	8,80	< 2,5						
318A	80741047	180	-	-	-	0,60	2,80	2000	0,60	0,81	9,90	8,5	< 2,5						
319A	80741054	180	5/8"	-	11	0,60	5,00	5000	0,60	0,81	9,90	8,5	< 2,5						
312A	80747101	93 x 171	-	-	-	0,22	8,00	2,09	0,22	0,30	5,70	8,6	7,7/1,5						
315-EU	1349361	70 x 445	-	-	-	-	3,00	2,77	0,22	0,30	4,30	9,33	20,5/1,6						

(1) ISO28927 – Medición en 3 ejes: nivel de vibración/incertidumbre de medida.

Herramientas de acabado neumáticas | Platos, discos y boinas

Ref.	CCN	Descripción	Cant.
Dilímetro 50 mm (2")			
80199177	03A-MEDPD	Plato de cambio rápido con mandril de 1/4"	1
80199193	02A-CRSBR	Discos de desbaste de grano grueso	1
80199185	02A-MEDBR	Discos de desbaste de grano intermedio	1
80207574	02A-BBCRS-25	Discos Quick-Strip	25
80199896	02A-O36AO	Discos de lijado de óxido de aluminio, grano 36	1
80199201	02A-O36AO	Discos de lijado de óxido de aluminio, grano 80	1
Dilímetro de 75 mm (3")			
80199863	03A-MEDPD	Plato de cambio rápido con mandril de 1/4"	1
80199037	03A-CRSBR	Discos de desbaste de grano grueso	1
80206220	03A-MEDBR-25	Discos de desbaste de grano intermedio	25
80216690	03A-CRSBR-10	Discos Quick-Strip	10
80200009	03A-O36AO	Discos de lijado de óxido de aluminio, grano 36	1
80199219	03A-O80AO5	Discos de lijado de óxido de aluminio, grano 80	1
Plato			
80199136	03H-PAD-HL	Plato Ø 75 mm (3"), velcro	1
Discos de lijado de óxido de aluminio			
80207582	03H-O40AO-50	Grano 40	50
80206279	03H-100AO-50	Grano 100	50
80206295	03H-180AO-50	Grano 180	50
80206303	03H-220AO-50	Grano 220	50
80206329	03H-320AO-50	Grano 320	50
80206352	03H-500AO-50	Grano 500	50
80205404	03H-800AO-50	Grano 800	50
Boina de pulido			
80206170	03F-SFTWL-6	Boina de lana (para pulido con pasta)	6
80206188	03F-MEDFM-6	Boina de esponja blanca tipo rejilla (para pulido con pasta)	6
80206196	03F-SFTFM-6	Boina de esponja amarilla tipo rejilla (para abrillantado)	6
Accesorios para 4151 y 4152			
04602896	4151 JV	Kit de conversión Jet-Vac	
04324455	49988	Bolas de polvo desechables (20 uds.)	
04324448	49987	Bolas de polvo desechables (250 uds.)	
80095151	4151-747B	Empuñadura de goma	
22041941	4151-2747BLK	Empuñadura de goma, mango largo	
04248555	49798	Empuñadura de goma, mediana	
04248563	49799	Empuñadura de goma, grande	
04252938	49840	Empuñaduras de goma (3 uds.: pequeña, mediana y grande)	



El encuentro de la alta potencia y el mínimo esfuerzo: reduzca la fatiga y ahorre energía en diversas labores del taller.

Martillos neumáticos

- 52 | Vástago redondo
- 53 | Desincrustador de agujas
- 53 | Accesorios

Hasta ahora Enzo Buonpensa no había cortado, punzonado, cincelado, raspado ni trabajado con sistemas de escape de manera tan cómoda ni tan rápida. El diseño inteligente del robusto martillo neumático de Ingersoll Rand lo hace indispensable, sobre todo para uso prolongado. Y por eso Enzo ha amortizado su nueva herramienta muy rápidamente.

Enzo Buonpensa, Turín

Martillos neumáticos



118MAX

Vástago redondo

Carrera: 89 mm

2500 impactos por minuto

Contiene: retenedor de cambio rápido

También disponible

118MAXH

Vástago hexagonal

Disponible en kits

118MAXK

Vástago redondo

CCN: 47125877

118MAXHK

Vástago hexagonal

CCN: 46816765



Martillo + retenedor de cambio rápido y 5 cinceles

Ref.	CCN	Impactos/minuto	mm	kg	mm	mm	pulgadas	mm	mm	I/s	I/s	dB(A)	m/s/ ^{1/2} (^{1/2})
118MAX	47124990	2500	89	2,10	314	1/4	NPT	10	1,4	5,50	92,6	4/1,4	
118MAXH	46816732	2500	89	2,10	314	1/4	NPT	10	1,4	5,50	92,6	4/1,4	

⁽¹⁾ ISO28927 – Medición en 3 ejes: nivel de vibración/incertidumbre de medida.

Martillos neumáticos | Vástago redondo | Desincrustador de agujas | Accesorios

122MAX

Vástago redondo



Carrera: 67 mm

3500 impactos por minuto

Contiene: retenedor de cambio rápido

También disponible

122MAXH

Vástago hexagonal

Disponible en kits

122MAXK

Vástago redondo

CCN: 47125869

122MAXHK

Vástago hexagonal

CCN: 46816757



Martillo + retenedor de cambio rápido y 5 cinceles

121/Q-EU

Vástago redondo



Carrera: 58 mm

3000 impactos por minuto

También disponible

121/QH-EU

Vástago hexagonal

125-EU

Desincrustador de agujas



Carrera: 28 mm

4600 impactos por minuto

Contiene: agujas de acero

116-EU

Vástago redondo



Carrera: 67 mm

3500 impactos por minuto

Regulador de potencia

También disponible

116H-EU

Vástago hexagonal

Disponible en kits

LA426-EU

Vástago redondo

CCN: 01328640

LA427-EU

Vástago hexagonal

CCN: 01328590



Martillo + 6 cinceles

Martillos neumáticos | Accesorios

115-183 (CCN: 03788510) retenedor de muelle para 116-EU, 116H-EU,

LA426-EU y LA427-EU

AVCT10-183 (CCN: 03010980) retenedor de muelle para 121/Q-EU y

121/QH-EU

9512 (CCN: 45563749) retenedor de cambio rápido para todos los modelos

9500 (CCN: 80117427) cinceles, vástago redondo (5 unidades)

116H-K5 (CCN: 92536093) cinceles, vástago hexagonal (5 unidades)



9512



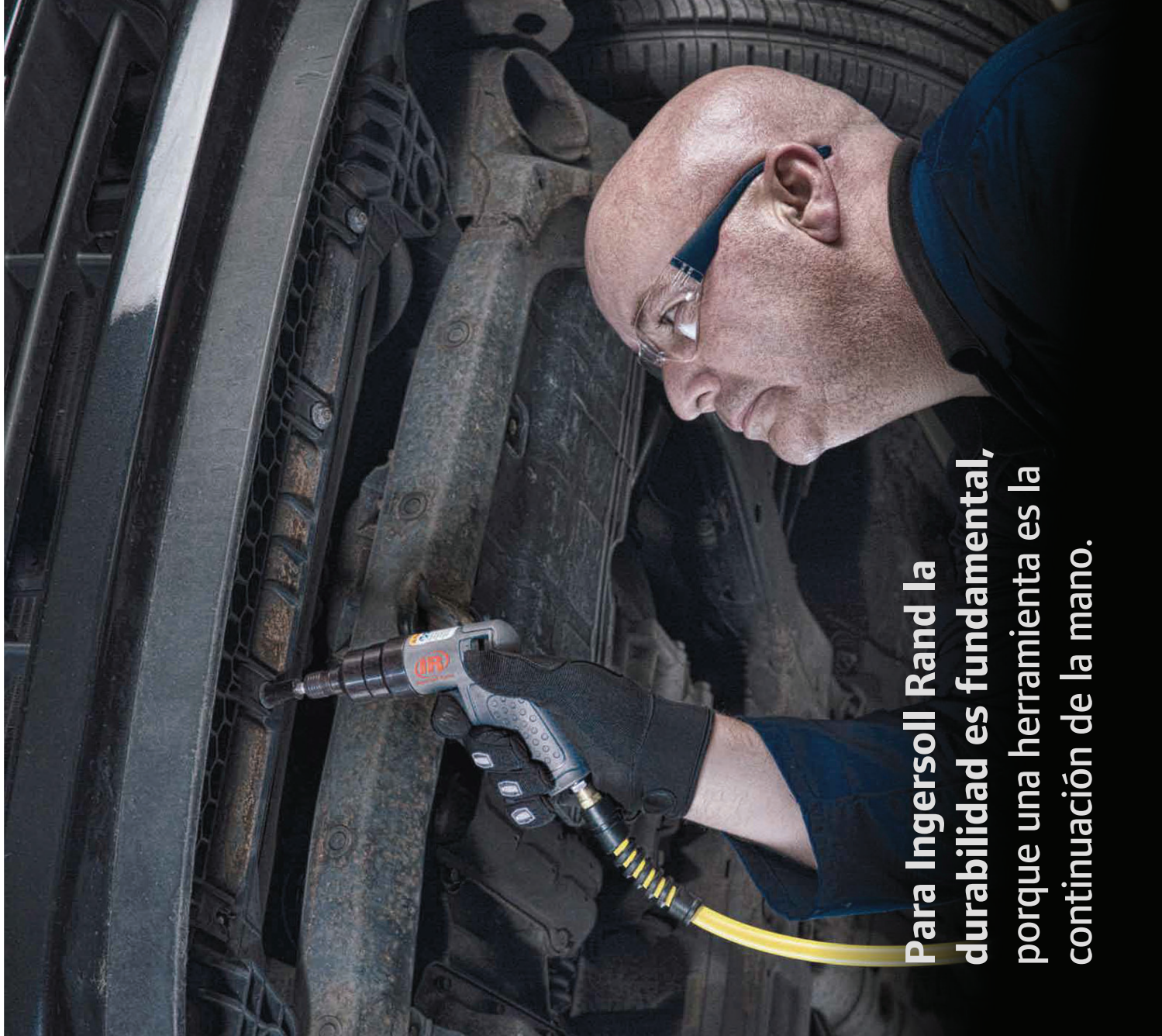
9500



115-183

Ref.	CCN	Impactos/minuto	mm	kg	mm	mm	pulgadas	mm	mm	I/s	I/s	dB(A)	m/s/ ^{1/2} (^{1/2})
122MAX	47124482	3500	67	1,80	218	1/4	NPT	10	1,4	5,50	94,2	5,5/1,8	
122MAXH	46816740	3500	67	1,80	218	1/4	NPT	10	1,4	5,50	94,2	5,5/1,8	
121/Q-EU	01343698	3000	58	1,59	194	1/4	NPT	10	1,4	7,10	95,3	19,9/4,6	
121/QH-EU	01344844	3000	58	1,59	194	1/4	NPT	10	1,4	7,10	95,3	19,9/4,6	
125-EU	0132178	4600	29	2,83	465	1/4	NPT	8	3,8	7,10	96,6	8,3/1,3	
116-EU	01343755	3500	67	1,54	198	1/4	NPT	10	1,4	7,10	101,4	14,8/2,2	
116H-EU	01343904	3500	67	1,54	198	1/4	NPT	10	1,4	7,10	101,4	14,8/2,2	

⁽¹⁾ ISO28927 – Medición en 3 ejes: nivel de vibración/incertidumbre de medida.



Para Ingersoll Rand la durabilidad es fundamental, porque una herramienta es la continuación de la mano.

Taladros y atornilladores neumáticos y herramientas para aplicaciones especiales

- 56 | Taladros
- 58 | Atornilladores
- 59 | Herramientas para aplicaciones especiales (incl. herramientas de corte)

Cuando las cosas se ponen difíciles, Knut Paulsen acude a las más potentes de todas herramientas: los taladros y atornilladores neumáticos de Ingersoll Rand. Como lleva años utilizándolas para numerosas aplicaciones, sabe todo lo que hay que saber sobre ellas; al ser prácticamente indestructibles, están muy solicitadas en el taller y por eso las tiene siempre a mano en el estante de arriba.

Knut Paulsen, Hamburgo

Taladros y atornilladores neumáticos y herramientas para aplicaciones especiales



7804XPA



- 6,5 mm (1/4")
- 0,12 kW (0,17 CV)
- 1.600 rpm
- Solo 0,8 kg y 180 mm
- Carcasa del cuerpo principal hecha de composite
- Reversible

Disponibile en kits
7804KA Portabrocas estándar, reversible
CCN: 47520772001



Incluye juego de 22 brocas y herramienta

Ref.	CCN	mm	kWatt	rpm	kg	mm	pulgadas	mm	mm	mm	I/s	I/s	dB(A)	m/s/K ⁰
7804XPA	47520751001	10	0,19	1875	0,80	193	1/4 NPT	10	0,9	7,65	84,3	2,9/0,8		

⁰¹ ISO28927 – Medición en 3 ejes: nivel de vibración/incentidumbre de medida.

Taladros y atornilladores neumáticos y herramientas para aplicaciones especiales | Taladros

7803A

Portabrocas estándar



- Portabrocas de 13 mm (1/2")
- 0,37 kW (0,50 CV)
- 500 rpm

También disponible

7803AKC

Portabrocas sin llave

7803RA

Portabrocas estándar, reversible

7803RAKC

Portabrocas sin llave, reversible

Fuinda protectora

7803-BOOT

CCN: 45524279

7802A

Portabrocas estándar



- Portabrocas de 10 mm (3/8")
- 0,37 kW (0,50 CV)
- 2.000 rpm

También disponible

7802AKC

Portabrocas sin llave

7802RA

Portabrocas estándar, reversible

7802RAKC

Portabrocas sin llave, reversible

Fuinda protectora

7802-BOOT

CCN: 45524279

7807R-EU

Portabrocas estándar, reversible



- Portabrocas estándar de 10 mm (3/8")
- 0,25 kW (0,33 CV)
- 2.000 rpm
- Reversible

LA410-EU

Portabrocas estándar



- Portabrocas estándar de 10 mm (3/8")
- 0,25 kW (0,33 CV)
- 4.500 rpm

Ref.	CCN	mm	kWatt	rpm	kg	mm	pulgadas	mm	mm	I/s	I/s	dB(A)	m/s/K ⁰
7803A	80113632	13	0,37	500	1,63	195	1/4 NPT	10	1,9	12,70	83,0	<2,5	
7803AKC	10563724	13	0,37	500	1,63	200	1/4 NPT	10	1,9	12,70	83,0	<2,5	
7803RA	80113673	13	0,37	500	1,64	195	1/4 NPT	10	1,9	12,70	83	<2,5	
7803RAKC	10563732	13	0,37	500	1,64	200	1/4 NPT	10	1,9	12,70	83	<2,5	
7802A	80113616	10	0,37	2.000	1,31	163	1/4 NPT	10	1,9	12,30	83	2,8/0,7	
7807R-EU	01382160	10	0,25	1800	1,07	206	1/4 NPT	10	1,9	8,10	89,2	<2,5	
7802AKC	10563716	10	0,37	2.000	1,35	175	1/4 NPT	10	1,9	12,30	83	2,8/0,7	
7802RA	80113640	10	0,37	2.000	1,30	163	1/4 NPT	10	1,9	12,30	83	2,8/0,7	
7802RAKC	80147424	10	0,37	2.000	1,36	175	1/4 NPT	10	1,9	12,30	83	2,8/0,7	
LA410-EU	01388616	10	0,25	4.500	0,91	228	1/4 NPT	10	1,4	12,80	84,9	2,9/0,7	

⁰¹ ISO28927 – Medición en 3 ejes: nivel de vibración/incentidumbre de medida.

Taladros y atornilladores neumáticos y herramientas para aplicaciones especiales | Atornilladores

LA439-EU

1/4" Hexagonal



- 13 Nm
- 0,25 kW
- 1800 rpm
- Embrague ajustable
- Interruptor de avance/retroceso que se maneja con una sola mano

LA412-EU

1/4" Hexagonal



- 13 Nm
- 0,25 kW
- 1800 rpm
- Embrague positivo de mordaza
- Mandó de inversión que se maneja con una sola mano

LA413-EU

1/4" Hexagonal



- 13 Nm
- 0,25 kW
- 1800 rpm
- Embrague ajustable
- Botón de inversión que se maneja con una sola mano

426

Herramienta de corte reversible



- 75 mm (3")
- Peso: solo 0,9 kg
- Carcasa del cuerpo principal hecha de composite
- Mandó de accionamiento progresivo
- La salida de aire trasera aleja el aire del operario.
- Con 5 discos de corte incluidos

324-1

Desincrustadora de adhesivos



- 450 W
- Pesa tan solo 0,8 kg, para trabajar sin esfuerzo
- El mando de accionamiento progresivo aporta precisión y velocidad a la aplicación de potencia.
- La salida de aire trasera aleja el aire del operario.
- Con 1 plato de goma incluido

También disponible

324

Kit de desincrustadora de adhesivos, 12

327LS

Amoladora de neumáticos



- 0,38 kW
- 3000 rpm
- Solo 0,50 kg
- Sistema de alejamiento de escape

327-EU

Amoladora de neumáticos



- Portabrocas estándar de 10 mm (3/8")
- 0,38 kW
- Solo 0,73 kg

Taladras y atornilladores neumáticos y herramientas para aplicaciones especiales | Herramientas para aplicaciones especiales (incl. herramientas de corte)

Ref.	CCN	mm pulgadas	kWatt kW	r/min rpm	kg	mm pulgadas	l/s	l/s	dB(A)	m/s/K ⁰	
LA439-EU	01330133	1/4" C	0,25	1800	1,10	216	1/4 NPT	10	13,70	89,9	<2,5
LA412-EU	01330075	1/4" C	0,25	1800	1,60	184	1/4 NPT	10	13,70	89,6	<2,5
371-EU	01332152	1/4" C	0,25	1800	1,14	188	1/4 NPT	10	10,20	91,0	<2,5
LA413-EU	01330109	1/4" C	0,25	1800	1,50	260	1/4 NPT	10	8	109,2	<2,5

⁰¹⁾ ISO28927 – Medición en 3 ejes: nivel de vibración/incremento de medida.

Ref.	CCN	kWatt kW	r/min rpm	kg	mm pulgadas	mm	l/s	l/s	dB(A)	m/s/K ⁰	
426	47509194001	0,48	20000	0,90	206	1/4 NPT	10	12,3	0	92,1	4,3/0,9
324-1	47515703001	0,45	3700	0,80	200	1/4 NPT	10	13,2	0	89	3,3/0,7
324	47509197001	0,45	3700	0,80	200	1/4 NPT	10	13,2	0	89	3,3/0,7
327-EU	013483771	0,38	22000	0,73	224	1/4 NPT	10	7,1	12,60	87,9	4,6/1,1
327LS	01371699	0,38	-	0,50	-	1/4 NPT	10	6,6	12,60	77,4	2,5

⁰¹⁾ ISO28927 – Medición en 3 ejes: nivel de vibración/incremento de medida.

Taladros y atornilladores neumáticos y herramientas para aplicaciones especiales (incl. herramientas de corte)



325B
Punteadora neumática

- Capacidad de corte: 1,2 mm (calibre 18/0,05")
- 4200 ciclos por minuto
- Mando de accionamiento progresivo



529
Sierra reciprocante

- Carrera: 10 mm
- 9500 ciclos por minuto
- Solo 0,54 kg
- Mando de accionamiento progresivo
- Salida de aire ajustable 360°
- Contiene: hojas (6 uds.)



4429
Sierra reciprocante

- Carrera: 10 mm
- 5000 ciclos por minuto
- Mando de accionamiento progresivo
- Sistema de alejamiento de escape

Accesorios:
P4FS-6
 CCN: 45525474
 Hojas, 12 dientes/cm (6 uds.)
P4CS-6
 CCN: 45525508
 Hojas, 10 dientes/cm (6 uds.)



LA415-EU
Remachadora neumática

- Compatible con remaches de aluminio: 2,4 – 6,35 mm (3/32 – 1/4")
- Carrera: 16 mm



78025A
Cizalla neumática

- Capacidad de corte: 1 mm (calibre 20/0,04")
- 4200 ciclos por minuto

Taladros y atornilladores neumáticos y herramientas para aplicaciones especiales (incl. herramientas de corte)



LA437-EU
Remachadora neumática

- Compatible con remaches de aluminio: 2,4 – 4,75 mm (3/32 – 3/16")



LA428-EU
Pistola de silicona

- Regulador de potencia
- Tamaño de cartucho: 50 x 215 mm

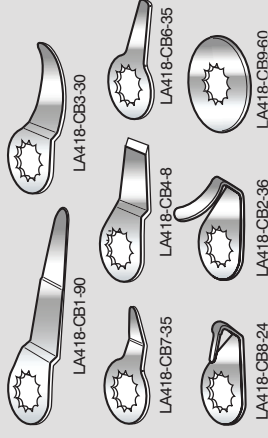


94058
Pistola de aire comprimido

- Presión de funcionamiento máxima: 10,3 bar
- Caudal: 6,4 l/s
- Diámetro de entrada de aire: BSP de 1/4"

LA418A-EU
Cortadora de lunas

Cuchillas disponibles para LA418A-EU



- 20 000 oscilaciones por minuto
- Mando de accionamiento progresivo
- Sistema de alejamiento de escape
- Viene sin hojas
- Ángulo de oscilación: 3°

Ref.	CCN	Impactos/minuto	mm	kg	mm	pulgadas	mm	mm	mm	l/s	l/s	dB(A)	m/s ² /K ²⁰
325B	4980568	4200	-	1	185	1/4 NPT	10	1,9	8	96	15,9/1,9		
529	4712885	9500	10	0,7	246	1/4 NPT	6	0,5	1	84,3	3,1/1		
4429	01371822	5000	10	0,7	234	1/4 NPT	6	1,9	4	66,2	9,5/2,4		
78025A	80113681	4200	-	1,3	239	1/4 NPT	10	1,9	10	83	3/1		
LA415-EU	01330141	-	16	2	197	1/4 NPT	10	-	2	86,8	<2,5		

(1) ISO28927 – Medición en 3 ejes: nivel de vibración/inertidumbre de medida.

Ref.	CCN	mm	mm	kg	mm	pulgadas	mm	mm	l/s	l/s	dB(A)	m/s ² /K ²⁰
LA437-EU	01328608	2,40 – 4,75	16	2,80	164	1/4 NPT	10	-	1,80	89	32,0/7	
LA428-EU	01330067	-	215	1,30	356	1/4 NPT	10	-	-	70	2,5	
94058	25011222	-	-	-	-	1/4 BSP	-	-	6,40	-	-	
LA418A-EU	01336353	-	3	1	208	1/4 NPT	10	1,8	12,30	90,8	6,7/2,5	

(1) ISO28927 – Medición en 3 ejes: nivel de vibración/inertidumbre de medida.

Accesorios

- 64 | Acoplamiento y conectores
- 65 | Mangueras
- 66 | Lubricantes



Accesorios | Acoplamientos y conectores

Euro 7,2 - 7,4

Conectores BSP	Acoplamiento estándar		Acoplamiento de seguridad		Acoplamiento de seguridad	
	Ref.	CCN	Ref.	CCN	Ref.	CCN
Ø 7,2 - 7,4 mm			Máx.: 16 bar - 25 /s ⁰	Máx.: 16 bar - 25 /s ⁰	Máx.: 12 bar - 30 /s ⁰	
Rosca macho	77NM2	2501056	757CCM2	2501039	757CM2	88104187
3/8" BSP	77NM3	2501053	757CM3	2501046	757CM3	88104195
1/2" BSP	77NM4	2501052	757CM4	2501044	757CM4	88104203
Rosca hembra	77NF2	2501047	757CF2	2501064	757CF2	88104153
BSP de 1/4"	77NF3	2501048	757CF3	2501072	757CF3	88104161
3/8" BSP	77NF4	2501049	757CF4	2501080	757CF4	88104179
1/2" BSP	77NF5	2501050	757CF5	2501082	757CF5	88104211
Ø 6 mm	77NH06	2501059	757CH06	2501042	757CH06	88104229
Ø 8 mm	77NH08	2501057	757CH08	2501040	757CH08	88104245
Ø 10 mm	77NH10	2501062	757CH10	2501045	757CH10	88104245
Ø 13 mm	77NH13	2501057	757CH13	2501063	757CH13	88104252

ISO 61508 MIL-C4109

Conectores BSP	Acoplamiento estándar		Acoplamiento de seguridad		Acoplamiento de seguridad	
	Ref.	CCN	Ref.	CCN	Ref.	CCN
Ø 6 mm (1/4")			Máx.: 12 bar - 13 /s ⁰	Máx.: 16 bar - 15 /s ⁰	Máx.: 12 bar - 13 /s ⁰	
Rosca macho	IB6NM2	8810315	IB6CM2	2501075	IB6CM2	88103088
3/8" BSP	IB6NM3	8810320	IB6CM3	2501083	IB6CM3	88103106
1/2" BSP	IB6NM4	8810321	IB6CM4	2501091	IB6CM4	88103114
Rosca hembra	IB6NF2	8810316	IB6CF2	2501042	IB6CF2	88103064
BSP de 1/4"	IB6NF3	8810317	IB6CF3	2501059	IB6CF3	88103072
3/8" BSP	IB6NF4	8810318	IB6CF4	2501067	IB6CF4	88103080
1/2" BSP	IB6NF5	8810322	IB6CF5	2501074	IB6CF5	88103122
Ø 6 mm	IB6NH06	8810329	IB6CH06	2501017	IB6CH06	88103130
Ø 8 mm	IB6NH08	8810330	IB6CH08	2501017	IB6CH08	88103130
Ø 10 mm	IB6NH10	8810327	IB6CH10	2501025	IB6CH10	88103148
Ø 8 mm (3/8")			Máx.: 12 bar - 33 /s ⁰	Máx.: 16 bar - 30 /s ⁰	Máx.: 12 bar - 33 /s ⁰	
Rosca macho	IB8NM2	8810456	IB8CM2	2501018	IB8CM2	88103395
3/8" BSP	IB8NM3	8810457	IB8CM3	2501015	IB8CM3	88103403
1/2" BSP	IB8NM4	8810458	IB8CM4	2501016	IB8CM4	88103411
Rosca hembra	IB8NF2	8810452	IB8CF2	2501033	IB8CF2	88103361
BSP de 1/4"	IB8NF3	8810454	IB8CF3	2501033	IB8CF3	88103379
3/8" BSP	IB8NF4	8810459	IB8CF4	2501041	IB8CF4	88103387
1/2" BSP	IB8NF5	8810459	IB8CF5	2501041	IB8CF5	88103387
Ø 8 mm	IB8NH08	8810320	IB8CH08	2501074	IB8CH08	88103429
Ø 10 mm	IB8NH10	8810338	IB8CH10	2501082	IB8CH10	88103487
Ø 13 mm	IB8NH13	8810461	IB8CH13	2501090	IB8CH13	88103445
Ø 11 mm (1/2")			Máx.: 16 bar - 70 /s ⁰	Máx.: 16 bar - 70 /s ⁰		
Rosca macho	IB11NM3	2501402	IB11CM3	2501399	IB11CM3	88103499
3/8" BSP	IB11NM4	2501403	IB11CM4	2501397	IB11CM4	88103497
1/2" BSP	IB11NM5	2501404	IB11CM5	2501395	IB11CM5	88103495
Rosca hembra	IB11NF3	2501400	IB11CF3	2501395	IB11CF3	88103495
BSP de 1/4"	IB11NF4	2501401	IB11CF4	2501391	IB11CF4	88103491
3/8" BSP	IB11NF5	2501401	IB11CF5	2501392	IB11CF5	88103492
1/2" BSP	IB11NF6	2501402	IB11CF6	2501392	IB11CF6	88103492
3/4" BSP	IB11NF7	2501403	IB11CF7	2501392	IB11CF7	88103492
10 mm	IB11NH10	2501404	IB11CH10	2501396	IB11CH10	88103496
Caleza angular con boca embudida*	IB11NH13	2501405	IB11CH13	2501397	IB11CH13	88103497
16 mm	IB11NH16	2501409	IB11CH16	2501398	IB11CH16	88103498
19 mm	IB11NH19	2501407	IB11CH19	2501396	IB11CH19	88103496

(*) Medido a 6 bar (87 psig) en la entrada, con una caída de presión del 10 % según norma de la industria.

Accesorios | Mangueras

Mangueras espirales de poliuretano

- Temperatura de funcionamiento: -40 a +38°C
- Presión de funcionamiento: 8 bar (115 psi) a 24 °C

Ref.	Diam. min. de manguera en mm	CCN	long. en m	máx. en m	long. en m	long. en m
Manguera amarilla						
34102	9,2833375	6 1/4"	3	2,5	0,15	
34202	9,2833383	6 1/4"	6	5	0,31	
34302	9,2833391	6 1/4"	9	8	0,43	
35102	9,2833409	8 1/4"	3	2,5	0,14	
35202	9,2832526	8 1/4"	6	5	0,30	
35302	9,2833417	8 1/4"	9	8	0,46	
IR36103	9,2835172	9,5 1/4"	3	2,5	0,15	
IR36203	9,2835180	9,5 1/4"	6	5	0,34	
IR36303	9,2835198	9,5 1/4"	9	8	0,52	
IR36402	9,2835149	9,5 3/8"	3	2,5	0,15	
IR36502	9,2835164	9,5 3/8"	6	5	0,34	
IR36602	9,2835164	9,5 3/8"	9	8	0,52	
IR37102	9,2835206	13 1/2"	3	2,5	0,16	
IR37202	9,2835214	13 1/2"	6	5	0,38	
Manguera azul						
IR36713	88998991	9,5 3/8"	6	5	0,34	
IR36715	88999015	9,5 3/8"	9	7,5	0,52	

Latiguillos

Ref.	CCN	NPT	mm
33104	91486340	1/4"	300
33204	91486357	3/8"	300
33304	91488205	1/2"	300

Manguera redonda de PVC, rollo de 30 m

Factor de seguridad 4:1

Ref.	CCN	inter mm	exter mm	Presión de funcionamiento a 20 °C	
				bar	psi
RH-6	925360720	6	11	18	18 bar
RH-8	92536036	8	13	15	15 bar
RH-10	92536044	10	14	14	13 bar
RH-12	92536051	13	17	17	11 bar
RH-16	92536069	16	21	21	11 bar
RH-19	92536077	19	24	24	11 bar

Abrazaderas para mangueras

Ref.	CCN	mm	Cantidad
CO-0911	56753080	Ø 9 - 11	100
CO-1113	56753098	Ø 11 - 13	100
CO-1315	56753106	Ø 13 - 15	100
CO-1518	56753122	Ø 15 - 18	100
CO-1821	56753148	Ø 18 - 21	100
CO-2225	56753163	Ø 22 - 25	100

Accesorios | Lubricantes

Kits de lubricante

Contienen: 80 g de grasa, 0,12 l de aceite y bomba de engrase



67-LBK1

para herramientas de cabezal angular
CCN: 04637344

105-LBK1

para llaves de impacto con carcasa de metal
CCN: 04616090

115-LBK1

para llaves de impacto con carcasa de composite
CCN: 04616108



Ref.	CCN	N.º	Descripción/uso recomendado	Capacidad
KITS DE LUBRICANTE				
67-LBK1	04637344	67	Contiene 80 g de grasa, 0,12 l de aceite y bomba de engrase para herramientas de cabezal angular	
105-LBK1	04616090	105	para llaves de impacto con carcasa de metal	
115-LBK1	04616108	115	para llaves de impacto con carcasa de composite	
GRASA				
28-1 LB	03364585	28	para engranajes de atomilladores y para embraques, taladros, amoladoras y sierras	0,45 kg 3,60 kg
67-4T	04637336	67	para herramientas de cabezal angular	0,12 l (tubo)
67-1 LB	03773009	67	para engranajes de atomilladores y embraques	0,45 kg
VPI-1 LB	48413157	69	para engranajes de atomilladores y embraques	0,45 kg
105-4T-6	04618930			6 tubos de 0,12 l
105-1 LB	04279147	105	para llaves de impacto con carcasa de metal	0,45 kg 3,60 kg
105-8LB	04264875			
115-4T	04616157	115	para llaves de impacto con carcasa de composite	0,12 l (tubo)
115-1 LB	04192480			0,45 kg
170-1 LB	04650073	170	grasa superior para llaves de impacto y altas temperaturas, utilizado en mecanismos de impacto	0,45 kg
Acete				
1024	03875671			0,12 l (tubo)
10P	03875689	10	para llaves de impacto, taladros, atomilladores y herramientas percutoras	0,50 l
10G	03875687			3,80 l
50P	03875705	50	para amoladoras y llaves de impacto	0,50 l

Índice

0	115-4T	66	2135QXPA-35K	22
	02A-036A0	49	2145M-BOOT	24/29
	02A-BBCRS-25	49	2145QIMAX	24
	02A-CRSBR	49	2145QIMAX-3	24
	02A-MEDBR	49	2145QIMAX-6	24
	02A-MEDPD	49	2155QIMAX	29
	03A-036A0	49	2161-BOOT	25/28
	03A-080A05	49	2161XP	25
	03A-CRSBB-10	49	2161XP-6	25
	03A-CRSBR	49	2168	19
	03A-MEDBR-25	49	1207MAX-D3	37
	03A-MEDPD	49	1207MAX-D4	37
	03F-MEDFM-6	49	121/Q-EU	53
	03F-SFTFM-6	49	121/QH-EU	53
	03F-SFTWL-6	49	122MAX	53
	03H-040A0-50	49	122MAXH	53
	03H-100A0-50	49	2235QTIMAX	21
	03H-180A0-50	49	2235QTIMAX-10SK	21
	03H-220A0-50	49	2235QTIMAX-2	21
	03H-320A0-50	49	2235QTIMAX-35K	21
	03H-500A0-50	49	2235QXPA	22
	03H-800A0-50	49	231-BOOT	23
	03H-PAD-HL	49	231CXP	23
1	211	19	231CXP-K	23
	212	18	236-BOOT	23
	236	18	236-SK	23
	259	23	259-BOOT	25
	261-3	25	261-3	25
	261-6	25	261-6	25
	261-BOOT	29	261-BOOT	25
	28 1 LB	17	28 1 LB	66
	2015-BOOT	17	2015-BOOT	66
	2015MAX	17/21	2015MAX	66
	2025MAX	21	2025MAX	27
	2101XPA	16	2101XPA	27
	2101XPA-QC	16	2101XPA-QC	26
	2102XP	16	2102XP	26
	2115M-BOOT	17/18/21	2115M-BOOT	27
	2115QTIMAX	17	2115QTIMAX	27
	2115QXPA	18	2115QXPA	28
	2125QTIMAX	21	2125QTIMAX	28
	2130-BOOT	22	2130-BOOT	28
	2130XP	22	2130XP	28
	2135M-BOOT	22	2135M-BOOT	28
	2135QTL-2	22	2135QTL-2	28
	2135QXPA	22	2135QXPA	28
	2135QXPA-10SK	22	2135QXPA-10SK	28
	2135QXPA-2	22	2135QXPA-2	28
	3		3	59
	324		324	42
	301-700		301-700	42
	301-700B		301-700B	42
	301-700C		301-700C	42

Índice

301B.....	42	4429.....	60	7N7CCFC3.....	64
302B.....	41	49798.....	49	7N7CCFC4.....	64
307B.....	41	49799.....	49	7N7CCH06.....	64
308B.....	41	49840.....	49	7N7CCH08.....	64
3103KA.....	47	49987.....	49	7N7CCH10.....	64
3103XPA.....	47	49988.....	49	7N7CCH13.....	64
311A.....	48	7N7CCMC2.....	64
3128KA.....	47	5	7N7CCMC3.....	64
3128XPA.....	47	529.....	60	7N7CCMC4.....	64
3129KA.....	47	50P.....	66	7S7CCFC2.....	64
3129XPA.....	47	5102MAX.....	40	7S7CCFC3.....	64
312A.....	48	5108MAX.....	40	7S7CCFC4.....	64
313A.....	48	7S7CCH06.....	64
314A.....	48	6	7S7CCH08.....	64
315A.....	48	631L.....	27	7S7CCH10.....	64
317A.....	48	67-1 LB.....	66	7S7CCH13.....	64
318A.....	48	67-4T.....	66	7S7CCMC2.....	64
319A.....	48	67-LBK1.....	66	7S7CCMC3.....	64
324-1.....	59	7S7CCMC4.....	64
325B.....	60	7	7S7FCF2.....	64
327-EU.....	59	77NFC2.....	64	7S7FCF3.....	64
327LS.....	59	77NFC3.....	64	7S7FCF4.....	64
33104.....	65	77NFC4.....	64	7S7CH06.....	64
33204.....	65	77NH06.....	64	7S7CH08.....	64
33304.....	65	77NH08.....	64	7S7CH10.....	64
34102.....	65	77NH10.....	64	7S7CH13.....	64
34202.....	65	77NH13.....	64	7S7CMC2.....	64
34302.....	65	77NMC2.....	64	7S7CMC3.....	64
3445MAX-M.....	43	77NMC3.....	64	7S7CMC4.....	64
345MAX-M.....	43	77NMC4.....	64
35-BOOT.....	17/20	7802A.....	57	9
35102.....	65	7802AKC.....	57	94058.....	61
35202.....	65	7802-BOOT.....	57	9500.....	53
35302.....	65	7802RA.....	57	9512.....	53
36QMAX.....	20	7802RAKC.....	57
371-EU.....	58	7802SA.....	60	A
.....	7803A.....	57	AA2F3M.....	32
.....	7803AKC.....	57	A3F2M.....	32
.....	7803-BOOT.....	57	A3F4M.....	32
4151-2-747BLK.....	49	7803RA.....	57	A4F3M.....	32
4151-747B.....	49	7803RAKC.....	57	A4F6M.....	32
4151-HL.....	46	7804KA.....	56	A6F4M.....	32
4151-HL-2.....	46	7804XPA.....	56	A6F8M.....	32
4151JV.....	49	7807R-EU.....	57	A8F6M.....	32
4152-HL.....	46	7N7CCFC2.....	64	AVC10-183.....	53

Índice

B	IBN8NH08.....	64			
BC1110-EU.....	13	G1621.....	11		
BC1121-EU.....	13	GI121EU-K2.....	11		
BL1203.....	12 o 13	GI1811.....	11		
BL2005-BOOT.....	13	GI1811EU-K2.....	11		
BL2010-BOOT.....	13		
BL2012.....	13	I		
BL2022.....	13	IIB11NFC3.....	64		
C	IB11NFC4.....	64	IBS11CCH16.....	64	
CC1101.....	12	IB11NH10.....	64	IBS11CCH19.....	64
C1101EU-K2.....	12	IB11NH13.....	64	IBS11CCM3.....	64
CO-0911.....	65	IB11NH16.....	64	IBS11CCM4.....	64
CO-1113.....	65	IB11NH19.....	64	IBS11CCM6.....	64
CO-1315.....	65	IB11NMC3.....	64	IBS6CCFC2.....	64
CO-1518.....	65	IB11NMC4.....	64	IBS6CCFC3.....	64
CO-1821.....	65	IB6NFC2.....	64	IBS6CCFC4.....	64
CO-2225.....	65	IB6NFC3.....	64	IBS6CCH08.....	64
.....	IB6NH06.....	64	IBS6CCH10.....	64
.....	IB6NH08.....	64	IBS6CCMC2.....	64
D	IB6NH10.....	64	IBS6CCMC3.....	64	
D1130.....	10	IB6NMC2.....	64	IBS6CCMC4.....	64
D1130EU-K2.....	10	IB6NMC3.....	64	IBS6CF2.....	64
D1410.....	10	IB8NMC2.....	64	IBS6FC3.....	64
D1410EU-K2.....	10	IB8NMC3.....	64	IBS6FC4.....	64
D5140.....	10	IB8NMC4.....	64	IBS6CH06.....	64
D5140-K22-EU.....	10	IBS6CH08.....	64
.....	IBN6FC3.....	64	IBS6CH10.....	64
.....	IBN6FC4.....	64	IBS6CM2.....	64
E	IBN6CM2.....	64	IBS6CM3.....	64	
E24H.....	32	IBN6CH06.....	64	IBS6CM4.....	64
E26H.....	32	IBN6CH08.....	64	IBS8CCFC3.....	64
E312H.....	32	IBN6CH10.....	64	IBS8CCFC4.....	64
E33H.....	32	IBN6CM2.....	64	IBS8CCH08.....	64
E36H.....	32	IBN6CM3.....	64	IBS8CCH10.....	64
E410H.....	32	IBN6CM4.....	64	IBS8CCH13.....	64
E4124H.....	32	IBN8FC2.....	64	IBS8CCMC3.....	64
E43H.....	32	IBN8FC3.....	64	IBS8CCMC4.....	64
E45H.....	32	IBN8FC4.....	64	IBS8CF2.....	64
E47H.....	32	IBN8CH10.....	64	IBS8CF3.....	64
E610H.....	32	IBN8CH13.....	64	IBS8FC4.....	64
E63H.....	32	IBN8CM2.....	64	IBS8CH08.....	64
E67H.....	32	IBN8CM3.....	64	IBS8CH10.....	64
E810H.....	32	IBN8CM4.....	64	IBS8CH13.....	64
E813H.....	32	IBN8NFC2.....	64	IBS8CM2.....	64
E83H.....	32	IBN8NFC3.....	64	IBS8CM3.....	64
E87H.....	32	IBN8NFC4.....	64

Índice

IBS8CMC4.....	64	R	W5111	7
IR36102	65	RI120	W5111-BOOT	7
IR36103	65	RI120EU-K2	W5111-K22-EU	7
IR36202	65	RI130	W5132-BOOT	7
IR36203	65	RI130EU-K2	W5133	7
IR36302	65	R3130	W5133-K22A-EU	7
IR36303	65	R3130-K12-EU	W5133-K22B-EU	7
IR36713	65	R3150	W5153	7
IR36715	65	R3150-K12-EU	W5153-K22A-EU	7
IR37102	65	RH-10	W5153-K22B-EU	7
IR37202	65	RH-12	W5330	9
J		RH-16	W5330-BOOT	9
J2	32	RH-19	W5330-K12-EU	9
J3	32	RH-6	W5350	9
J4	32	RH-8	W5350-K12-EU	9
J6	32	S	W7150-BOOT	7
J8	32	S64M17L-PS1	W7150EU	7
L		S64M18L-PS1	W7150EU-K22	7
L1110	12	S64M19L-PS1	W7152	6
L5110	12	S64M21L-PS1	W7152-BOOT	6
LA158	18	S64M22L-PS1	W7152-K22B-EU	6
LA410-EU	57	S64M24L-PS1	W7152P-K22B-EU	6
LA412-EU	58	S64M26L-PS1	W7252	6
LA413-EU	58	S64M27L-PS1	W7252-K22B-EU	6
LA415-EU	60	SK2M12		
LA418A-EU	61	SK3M8N		
LA421-EU	43	SK4M14N		
LA422-EU	43	SK4M18N		
LA426-EU	53	SK4M3LN		
LA427-EU	53	SK4M5LN		
LA428-EU	61	SK4M7UN		
LA429-EU	42	SK6M6LN		
LA437-EU	61	SK8M4LN		
LA439-EU	58	V		
LUB5130	11	VP1-1LB		66
LUB5130-K12-EU	11	W		
P		W1110		8
P4CS-6	60	W1110EU-K2		8
P4F5-6	60	W1120		8
		W1120EU-K2		8
		W1130		8
		W1130EU-K2		8



Ingersoll Rand (NYSE:IR) contribuye a la calidad de vida creando entornos confortables, sostenibles y eficientes. Nuestro personal y nuestra familia de marcas, entre ellas Club Car®, Ingersoll Rand®, Thermo King® y Trane®, trabajan juntos para mejorar la calidad y el confort del aire en los hogares y otros edificios, para transportar y proteger alimentos y productos perecederos y para aumentar la productividad y la eficiencia industriales. Nuestra empresa es un negocio internacional de 12 000 millones de USD comprometida con un mundo de progreso sostenible y resultados duraderos.



www.ingersollrandproducts.com

Distribuido por:



Rubicar

Ingersoll Rand, IR, el logotipo de IR, serie IQv20, serie IQv12, Impact Wrench e InLine son marcas comerciales de Ingersoll Rand, sus empresas subsidiarias o sus filiales. El resto de las marcas comerciales pertenecen a sus respectivos propietarios.

Nada de lo contenido en estas páginas debe interpretarse como extensión de ninguna garantía ni afirmación, expresa o implícita, en relación con el producto descrito en las mismas. Tales garantías u otras condiciones de venta de productos serán conformes a las condiciones de venta estándar de Ingersoll Rand para dichos productos, que están disponibles si se solicitan.

La mejora de los productos es un objetivo continuo de Ingersoll Rand. Los diseños y especificaciones están sujetos a cambios sin ningún tipo de obligación ni previo aviso.